



**التماسك الاجتماعي - الحركي وسلوك المنافسة
وعلاقتها بنتائج الفرق لدى لاعبي كرة السلة
المتقدمين**

**رعد عبد الأمير فنجان أفتلاوي
إلى**

-

**بإشراف
أ.م.د.
عامر سعيد الخيكاني**

13

14

{14 13}

إقرار المشرف

أشهد بان إعداد هذه الرسالة الموسومة بـ (التماسك الاجتماعي – الحركي وسلوك المنافسة وعلاقتها بنتائج الفرق لدى لاعبي كرة السلة المتقدمين) التي قدمها (رعد عبدالامير فنجان أفتلاوي) جرى تحت إشرافي في كلية التربية الرياضية / جامعة بابل ، وهي جزء من متطلبات نيل درجة ماجستير في التربية الرياضية.

التوقيع
أ.م.د. عامر سعيد جاسم
(المشرف)

2008 / / م

بناء على هذه التوصيات ، أرشح هذه الرسالة للمناقشة .

التوقيع
م.د. علي عبد الحسن
معاون العميد لشؤون الدراسات العليا
كلية التربية الرياضية – جامعة بابل
2008 / / م

إقرار المقوم اللغوي

اشهد أن هذه الرسالة الموسومة بـ (التماسك الاجتماعي – الحركي و سلوك المنافسة وعلاقتها بنتائج الفرق لدى لاعبي كرة السلة المتقدمين) التي قدمها (رعد عبدالامير فنجان) قد تمت مراجعتها من الناحية اللغوية تحت إشرافي ، وبهذا تعد الرسالة مكتوبة بلغة عربية سليمة خالية من الأخطاء والتعبيرات اللغوية غير الصحيحة ولأجله وقعت .

التوقيع

أ . م . د صباح عطوي

كلية التربية / جامعة بابل

2008 / /

إقرار لجنة المناقشة والتقويم

نحن أعضاء لجنة المناقشة والتقويم نشهد أننا اطلعنا على الرسالة الموسومة بـ (التماسك الاجتماعي – الحركي وسلوك المنافسة وعلاقتها بنتائج الفرق لدى لاعبي كرة السلة المتقدمين) وقد ناقشنا الطالب (رعد عبدالامير فنجان أفتلاوي) في محتوياتها وفيما له علاقة بها ، و نعتقد بأنها جديرة بالقبول لنيل درجة ماجستير في التربية الرياضية.

التوقيع
أ.م.د جمال صبري فرج

التوقيع
أ.م.د محسن علي السعداوي

التوقيع
أ.م.د ياسين علوان التميمي
رئيس اللجنة

صدقت من مجلس كلية التربية الرياضية / جامعة بابل، بجلسته المرقمة ()
والمنعقدة بتاريخ / / 2008 .

التوقيع
أ . د بيان علي عبد علي
عميد كلية التربية الرياضية
2005 / /

الإهداء

إلى التي أرضعتني حب آل البيت تغمدها الله تعالى بواسع رحمته

إلى..... والدي وفقني الله تعالى لرضاه

إلى أرواح الشهداء

محمد رشيد الجنابي و عقيل محمد رشيد الجنابي

رمزاً لشهداء العراق

رعد جابر باقر و رعد سلمان لطيف

شهيدى كرة السلة العراقية

إلى أولادي و بناتي..... أسامة و إيهاب ريام و زهراء .. أهل مودتي

إلى زوجتي شريكة نجاحي .

اهدي جهدي المتواضع

الباحث

الشكر والتقدير

/

..

.

.

..

.

..

.)

.(

..

..

.

.

)

(

.)

.(

...

البحث

ملخص الرسالة

التماسك الاجتماعي - الحركي و سلوك المنافسة وعلاقتها بنتائج الفرق لدى لاعبي كرة السلة المتقدمين

. . . :

:

1) - ()
2) - ()

(24)

(72)

(96)

تم استخدام الحقيبة الإحصائية للعلوم الاجتماعية (spss) من أجل كافة التحليلات الإحصائية المستخدمة في البحث حيث استخدم الباحث الوسائل الإحصائية التالية (الخطأ المعياري ، معامل ألفا كرونباخ ، الوسط الحسابي ، الاختبار التائي لعينتين مستقلتين ، معامل ارتباط بيرسون ، معامل سبيرمان - براون ، تحليل التباين (f) ، معامل الاختلاف ، اختبار (L.S.D) ، معامل الاختلاف و المنوال)

:

() .1

.

.

.

.2

.3

2007

.2008/

الفهرست

قائمة المحتويات

1		
2		
3		
4		
5		
6		
7		
8		
10		
18		
21		
محتويات الفصل الأول		
22		1
22		1 -1
32		2-1
24		3-1

24		4-1
25		5-1
25		1-5-1
25		2-5-1
25		3-5-1
25		6-1
25		1-6-1
25		2-6-1
26		3-6-1
محتويات الفصل الثاني		
28		2
28		1-2
28		1-1-2
29		2 - 1-1-2
29		3-1-1-2
32		4 - 1-1-2
34		5 - 1 -1-2

34		6 - 1-1-2
34		7 - 1-1-2
35		2 -1-2
38		3-1-2
38		1-3-1-2
39		2-3-1-2
40		4-1-2
41		5-1-2
41		1 - 5-1-2
43		2 - 5-1-2
45		3 - 5-1-2
46		6-1-2
47		1-6-1-2
49		2 - 2
49		1 - 2 - 2
50		2 - 2 - 2
50		3 - 2 - 2

محتويات الفصل الثالث

55		-3
55		1-3
55		2-3
55		1-2-3
55		2-2-3
56		3-2-3
57		3-3
57		1-3-3
57		2-3-3
57		4-3
57	-	1-4-3
58	-	1-1-4-3
58		2-1-4-3
59		1-2-1-4-3
59		3-1-4-3

60		4-1-4-3
61		1-4-1-4-3
65		2-4-1-4-3
65	-	1-2-4-1-4-3
68		2-2-4-1-4-3
73		5-1-4-3
73		1-5-1-4-3
73		1-1-5-1-4-3
74		2-1-5-1-4-3
74		2-5-1-4-3
77		6-1-4-3
78		5-3
78		1-5-3
78		1-1-5-3
79		2-1-5-3
85		3-1-5-3
68		4-1-5-3

87		3-1-5-3
88		1-3-1-5-3
91		6-3
96		7-3
محتويات الفصل الرابع		
99		4
99	-	1-4
101	() -	1-1-4
106		2-1-4
108		1-2-1-4
112		3-1-4
115	-	1-3-1-4
118	.	1-3-1-4
120	-	3-3-1-4

121	-	4-3-1-4
122	-	5-3-1-4
123	-	6-3-1-4
124	-	7-3-1-4
	محتويات الفصل الخامس	
126		5
126		1-5
127		2-5
128		
133		
a-b-c		

قائمة الجداول

56		1
59		2
61	-	3
62	-	4
63		5
64		6
66		7
68	-	8
69		9
72		10

80		11
82	-	12
83		13
85		14
89	-	15
90		16
92	-	17
94		18
99	-	19
101	(F) -	20
103	(L.S.D.) -	21
106		22

108	(F) -	23
109	(L.S.D.)	24
112	() -	25
115	-	26
118		27
120	-	28
121	-	29
122	-	30
123	-	31

قائمة الأشكال

62	-	1
64		2
81	-	3
84		4
93	-	5
95		6
100	-	7
107		8
311	-	9
161		10

الفصل الأول

1 – التعريف بالبحث

- 1-1 مقدمة البحث وأهميته .
- 2-1 مشكلة البحث .
- 3-1 أهداف البحث .
- 4-1 فروض البحث .
- 5-1 مجالات البحث .
 - 1-5-1 المجال البشري .
 - 2-5-1 المجال الزماني .
 - 3-5-1 المجال المكاني .
- 6-1 تحديد المصطلحات .

1 - التعريف بالبحث

1-1 المقدمة وأهمية البحث :

1.

(Arnold & straub)

(Bird)

(Ball & Carron)

2.

Hartman

Fiedler

Rudin

¹- Chu , Donald . Dimension of sport studies. John Wiley & sons . N . Y

²-Lyschem , G & Sage , G., eds . Hand book of social science of sport . stapes pub . co . , chopagin . 1981.

Chemers

Menlik

3.

()

. 2008-2007

2-1 مشكلة البحث :

³ - احمد أمين فوزي و طارق محمد بدر الدين . سيكولوجية الفريق الرياضي . ط1 . دار الفكر العربي : القاهرة . 2001 . ص100.

-

3-1 أهداف البحث :

- 1
- 2
- 3

. 2008 – 2007

- 4

4-1 فروض البحث :

-

. 2008-2007

-

. 2008-2007

-

. 2008-2007

-

5-1 مجالات البحث :

1-5-1 -

. 2008- 2007

. 2008 /6/18 2008/1/22 - 2-5-1

- 3-5-1

2008 - 2007

6-1 المصطلحات المستعملة

:

1-6-1 الرياضة (SPORT)

)

(

(1) .

2-6- 1 المنافسة (COMPETITION)

(2).

. 142 1996

.145 2008

1 . _____ .1

:1 _____ .2

1-6-3 الفريق الرياضي :

()

(1).

الفصل الثاني

- 2

1-2

1-1-2

2-1-1-2

3-1-1-2

4-1-1-2

5-1-1-2

6-1-1-2

7-1-1-2

2-1-2

3-1-2

1-3-1-2

2-3-1-2

4-1-2

5-1-2

1-5-1-2

2-5-1-2

3-5-1-2

6-1-2

1-6-1-2

2-2

1-2-2

2-2-2

3-2-2

2- الدراسات النظرية والدراسات المشابهة

1-2 الدراسات النظرية

1-1-2 مفهوم التماسك

(4)

Coolly

& Durkheim

"

(5).

"

Festinger

6.

Carron

(7)

Golembie wski

(8)

.97 . _____ - 4

- 5

.41 1974

.196 . _____ - 6

.97 . _____ - 7

⁸- Chn , Donald , Dimensions of Sport Studies , John Wiley & Sons , N.Y. 1982 .

2-1-1-2 التماسك في الرياضة :

(9)

3-1-1-2 أنواع التماسك في الفريق الرياضي :

(10)

(11)

..195	_____	- 9
..101	_____	- 10
..102	_____	- 11

(12)

* التماسك الاجتماعي للفريق

(13)

(14) _____ *

-1

-2

-3

-4

..102 _____ - 12

.102 _____ - 13

.104 _____ - 14

-5

-6

-7

-8

-9

-10

* التماسك الحركي للفريق

(15)

(16)

* العوامل المؤثرة في جاذبية الفريق الحركية .⁽¹⁷⁾

-1

-2

-3

-4

..108 . _____ .

- 15

..109

- 16

..110 -109

- 17

-5
-6
-7
-8
-9
-10

4-1-1-2 التأثير التبادلي لنوعي التماسك في الفريق .

(18)

(19)

..111 - 18
..114 - 19

Vander

1969 Klein & Cheistionsen

1973 Valden

1978 Smith

(20)

5-1-1-2 الإطار النفس اجتماعي للتماسك في الرياضة: (21)

:

-
-
-
-

6-1-1-2 التماسك والحاجة للانجاز :

Willson

(22)

French

112..111

- 20

.197 . . . - 21

.197 . . . - 22

(23)

7-1-1-2 التماسك والسلوك التنافسي :

Sherif

Van Bergen

Lott & Lott

& Sherif

(24)

وقد قسم كراتي مشاعر الفريق التماسك إلى:⁽²⁵⁾

-

-

(26)

Fiedler

²³- Zeigler , E . Physical Education and sport . Au Introduction , Lea , Fibiger , phila . 1982 .

.198 24

²⁵- Cratty , B., Social psychology in Athletics , Englewood . prentice – Hall .N. j . 1980.

.198 26

Lenk

1964

(27)

2-1-2 النظريات التي فسرت التماسك الرياضي :
أولاً - نظرية جروست ومارين وتيبو :

(28)

Fineye

Cohen

(29)

ثانياً : نظرية تجاذب الجماعة (Group Attractive) :

()

(30)

198 - 27

²⁸- Gross, E , and Martin , E. w : On GronpCohesiveness , America Journal of Sociology . Vol . 111 , 1951.

.47 : - 29

³⁰- Lamzetta , T. J : Group Behavior Under stress, Human

(31)

* مصادر جاذبية الجماعة (32)

-1 :

-2 :

• مناقشة النظريات:

³¹- Murphy , F. R ; Intergroup Hostility and social cohesion in An Indian Student Community ,
Human Organization . vol , 29 , 1970.

Finneye Cohen

3-1-2 ماهية الجماعة الرياضية

(33)»

(34)»

³³- Ginsberg , M. Sociology London , Oxford University press 1950 . p , 12.

(35)

Moreno

spatial proximity :

(36) Encounter

(37)

1-3-1-2 أنواع الجماعات

primary and secondary Groups :

(38)

.420	1967	_____	_ 35
-			_ 36
.29	. 2007.		
.262	. 1997	_____ :	_ 37
		.424-423 _____	_ 38

Formal and in formal Groups :

(39)

:

(40)

2-3-1-2 جماعة الفريق الرياضي :

(41)

4-1-2 قياس العلاقات الاجتماعية في الفريق الرياضي .

	.31	_____	- 39
.224	_____		- 40
246	_____	:	- 41

(42)

*** طرق قياس التماسك في الفريق : (43)**

:		-1
:		-
:		-
:		-
:		-
:		-2
:	() ()	-
:		-
:		-
:		-
:		-3
:		-
:		-4
:		-5

5-1-2 الطاقة النفسية وظروف المنافسة الرياضية .

(Physical Energy)

(44)

1-5-1-2 الطاقة النفسية وفقا للتخصص الرياضي :

(45)

⁴⁴- W.W.W. Nadia / sa / am . com

. 2000 .

)

:
(Simple tasks)

-
(complex tasks

:

-

...

-

:

3-5-1-2 الخصائص النفسية للمنافسة الرياضية⁽⁴⁶⁾

–	:	
:		
		–
:		Myer
		-1
		-2
		-3

:

-1

-2

-3

-4

-5

-6

-7

-

:

-8

()

(48)

(49)

(50)

28)

(15) (

1-6-1-2 القانون الدولي للعبة كرة السلة واهم التعديلات:

11 . _____ . () - 48

.13 . _____ . () - 49

⁵⁰- Zsolt Hartyani : Basket ball for Every one . published by the international Basketball Federation (Fiba) . 2000 , p 187.

. _____ -4

6.25

(20)

. _____ -5

(15)

(1)

(2)

. (10)

(4)

(2)

. (15)

(3)

()

(1)

(51)

. :

1 . _____

51

2-2 الدراسات المشابهة

1-2-2 دراسة عماد داود سلومي (بناء مقياس التماسك الرياضي

على لاعبي أندية الدرجة الممتازة للألعاب الفرقية في بغداد) 2007

(52)

()

)

. (

(135)

(35)

(38)

)

(

(5,4,3,2,1).

(1,2,3,4,5)

()

(179)

(179)

(54)

(177)

(0.05)

**2-2-2 دراسة خير الدين علي احمد عويس (مقياس التماسك للفرق
الرياضية بدولة الكويت) .⁽⁵³⁾**

Carraan , A. Widmeyer , W & Branley
.1984 Ontario

(18)

9

. 1990 – 1989

(20)

(120)

:

-

-

-

-

()

3-2-2 مناقشة الدراسة المشابهة :

:

-1

-2

-3

(2007)

()

(1989)

. (179-120)

(96)

-4

(20)

-5

(20)

(50)

-6

-7

(F)

-8

-

. 2008 2007

الفصل الثالث

-3

1-3

2-3

1-2-3

1-1-2-3

2-1-2-3

3-1-2-3

3-3

1-3-3

2-3-3

4-3

1-4-3

1-1-4-3

2-1-4-3

1-2-1-4-3

3-1-4-3

4-1-4-3

1-4-1-4-3

2-4-1-4-3

1 - 2 - 4 - 1 - 4 - 3

2-2-4-1-4-3

5-1-4-3

1-5-1-4-3

2-5-1-4-3

3-5-1-4-3

4-5-1-4-3

6-1-4-3

5 3

. 1 - 5- 3

. 1 - 1 - 5 - 3

. 2 - 1- 5- 3

. 3-1-5-3

. 4-1-5-3

. 3 1 5 3

. 1 3 1 5 3

. 6-3

. 7-3

3- منهجية البحث وإجراءاته الميدانية :

1-3 منهج البحث

(54)

() .

2-3 مجتمع البحث وعيناته :

1-2-3 مجتمع البحث :

) . 2008-2007

(4) (8) *(111

)

(56) (

(55) ()

2-1-2-3 عينة الإعداد :

(72)

(111) (%64.86)

(%64.28) (36)

(9) () (56)

(%65.45) (36) .

) (55)

(9) (

(1).

(1)

	%		%			
	12.5	12	12.5	9		1
	12.5	12	12.5	9		2
	12.5	12	12.5	9		3
	12.5	12	12.5	9		4
	12.5	12	12.5	9		5
	12.5	12	12.5	9		6
	12.5	12	12.5	9		7
	12.5	12	12.5	9		8
	100	96	100	72		

3-1-2-3 عينة التقنين

(96)

(48) (111) (%86.48)
(48) . (56) (%85.71)
. (55) (%87.27)
()
()
. (2)

3-3 أدوات البحث والأجهزة المستعملة :

:

1-3-3 أدوات البحث :

(1)

(3 2).

2-3-3 الأجهزة المستعملة :

(Stop watch)

(Lap top Toshiba – Pentium 4)

4-3 إجراءات البحث الميدانية :

1-4-3

• مقياس التماسك الاجتماعي - الحركي :

3-4-1-1 تحديد صلاحية فقرات مقياس التماسك الاجتماعي - الحركي:

(2)

(1)

()

• مقياس سلوك المنافسة :

()

(55)

50

3-4-1-2 تحديد صلاحية فقرات مقياس (سلوك المنافسة):

)

(3)

(1

1-2-1-4-3 صلاحية الفقرات من الناحية اللغوية :

*

3-1-4-3 الدراسة الاستطلاعية :

(24)

(2) .2008 /1 /26 1 /23

(2)

	%			
	12.5	3		1
	12.5	3		2
	12.5	3		3
	12.5	3		4
	12.5	3		5
	12.5	3		6
	12.5	3		7
	12.5	3		8
	100	24		

-12)

-

(14.5)

(17

(22)

(25-19)

4-1-4-3 الدراسة الأساسية :

(72)

()

2008/2/10

1/28

*

1-4-1-4-3 تصحيح المقياسين :

أولا - مقياس التماسك الاجتماعي الحركي

-
() ()
) () ()
(
(20)
(2)
(3)

5	
4	
3	
2	
1	

(97-56)

(1)

(10.07)

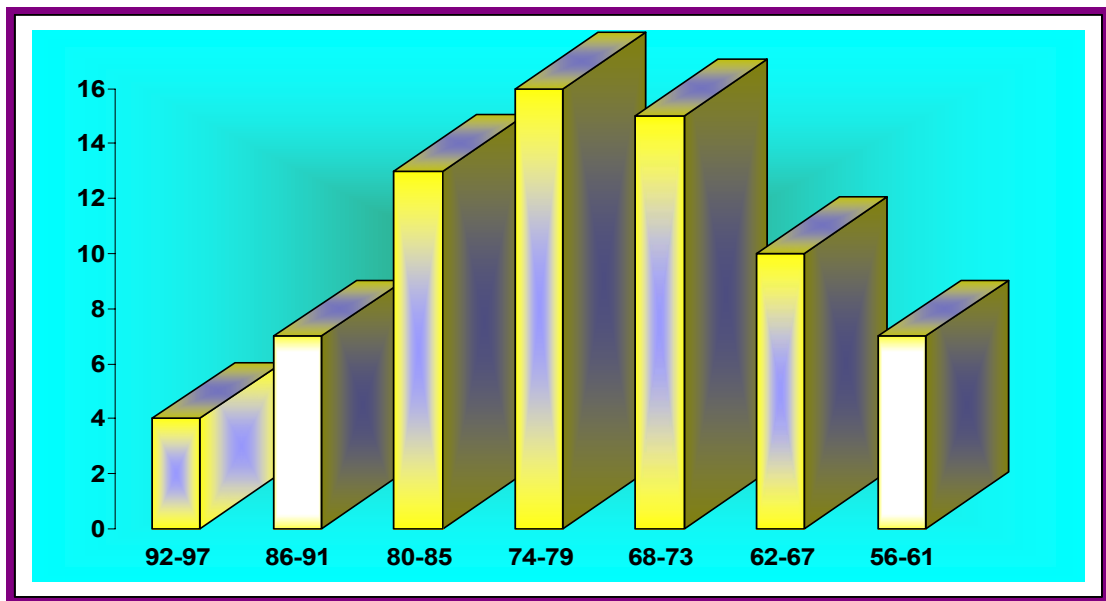
(75.62)

(3)

(4)

-

7	61-56
10	67-62
15	73-68
16	79-74
13	85-80
7	91-86
4	97-92
72	
75.62	
10.07	



(1)

ثانياً - مقياس سلوك المنافسة :

)

()
(50)

()

(

(3)

(5)

3	1	
2	2	
1	3	

(86.72)

(118-67)

(5)

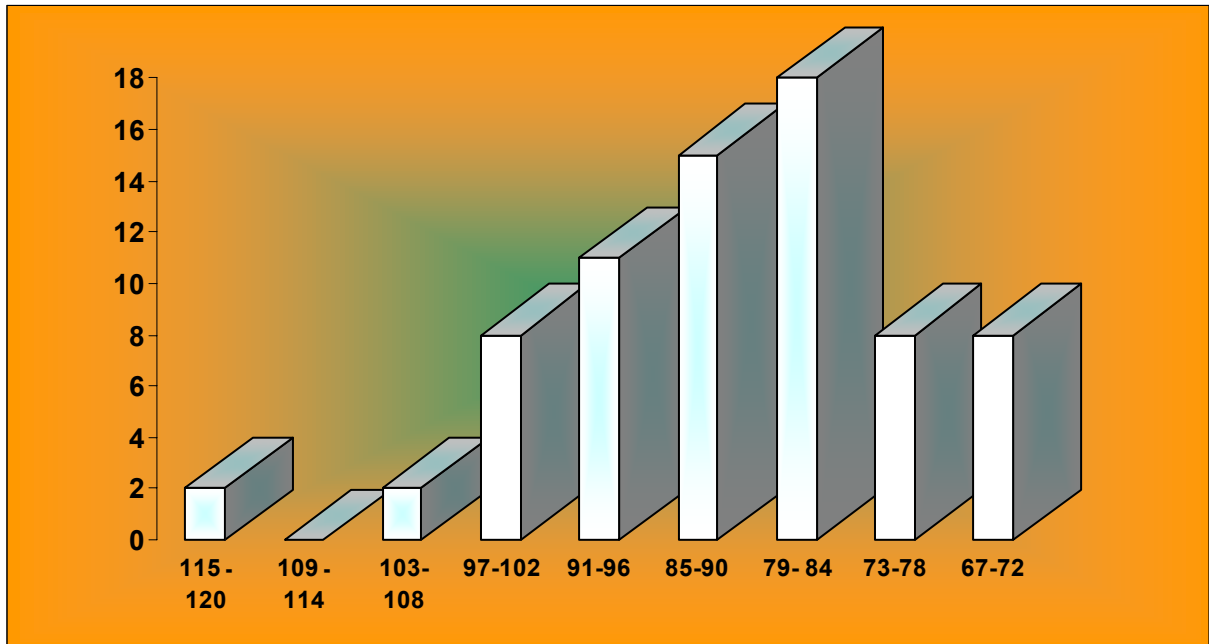
(10.24)

(2)

(6)

8	72-67
8	78-73
18	84 -79
15	90-85

11	96-91
8	102-97
2	108-103
0	114 109
2	120 115
72	
86.72	
10.24	



(2)

2-4-1-4-3 تحليل الفقرات :

(56)

4-3 -1- 1-2-4 -1- تحليل فقرات مقياس التماسك الاجتماعي - الحركي .

:

:

-

-

(%46) (27%)
(%27) (1939) (1973)
(57)
(20)
(56) (97 87)
(72)
(20)
(spss) (t – test)
(6)

(7)

	(t)					
			-		-	
	8.5	0.57	2.7	0.88	4.8	1
	6.24	0.36	2,85	0.67	5	2
	4.9	0.68	2.55	0.73	4.95	3
	3.5		3		5	4
	5.13	0.81	1.95	0.51	4.55	5
	4.35	0.60	2.55	0.64	4.95	6
	2.18	0.90	3		5	7
	3.15	0.68	3.4		5	8
	4.66	0.67	2.65		5	9
	7.97	0.75	2.45	0.48	4.65	10
	6.97	0.50	2.6	0.41	4.8	11
	7.60	0.54	2.9	0.41	4.8	12
	3.23	0.48	2.65	0.44	4.25	13
	7.51	0.58	2.65	0.44	4.75	14
	4.06	0.48	2.65	0.48	4.65	15
	5.60		3	0.44	4.75	16
	2.18	0.97	3		5	17
	3.90	0.68	2.55	0.22	4.95	18
	3.37		3		5	19
	6.90	0.75	2.45	0.48	4.65	20

0.05 =

71 =

(*) 1.97 =

(t)

(2.18 8.5)

(0.05)

(71)

(7)

(t)

(1.97)

:

(58)

-

-

-

(72)

(8)

(spss)

.58 2001

1

*

(8)

-

*0.67	11	*0.58	1
*0.69	12	*0.33	2
*0.70	13	*0.49	3
*0.63	14	*0.56	4
*0.59	15	*0.37	5
*0.56	16	*0.62	6
*0.42	17	*0.42	7
*0.62	18	*0.65	8
*0.60	19	*0.53	9
*0.69	20	*0.67	10

0.05 =

70 =

*0.195 =

(0.70 0.30)

(8)

2-2-4-1-4-3 تحليل فقرات مقياس سلوك المنافسة :

أولاً : المجموعتان الطرفيتان :

(%27)

(20)

(%46)

(118 92)

(81 67)

(50)

(SPSS)

(t – test)

(8)

(9)

	(t)		-		-	
	1.65	0.89	1.54	1.47	2.70	1
	1.55	0.91	1.67	1.51	2.54	2
	2.33		1	0.48	2.35	3
	7.61		1	0.44	2.75	4
	1.32		1	1.52	2.55	5
	2.45		1	0.50	2.4	6
	7.55		1	0.22	2.95	7
	1.07	1.03	1.65	1.31	2.5	8
	3.07		1	0.41	2.2	9
	7.60	0.35	1.1		3	10
	1.16		1	1.44	2.75	11
	2.36		1	0.47	2.3	12
	1.62		1	1.50	2.45	13
	5.1	0.69	2.2		3	14
	2.38		1	0.47	2.3	15
	2.33		1	0.48	2.35	16
	3.58		1	0.51	2.55	17
	5.07		1	0.48	2.65	18
	4.23		1	0.50	2.6	19
	2.38		1	0.47	2.3	20

	2.38		1	0.47	2.3	21
	2.33		1	0.48	2.25	22
	3.58		1	0.51	2.55	23
	2.58		1	0.44	2.25	24
	6.12		1	0.67	2.35	25
	5.07		1		3	26
	1.61	1.41	1.2	1.48	2.65	27
	1.63	0.41	1.2	1.38	2.65	28
	2.70		1	0.51	2.45	29
	6.99		1	0.76	2.2	30
	4.23		1	0.50	2.6	31
	6.17		1	0.47	2.7	32
	7.54		1	0.22	2.95	33
	6.17		1	0.47	2.7	34
	5.09	0.48	1.3		3	35
	1.23	0.50	1.4	1.08	2.82	36
	1.53	0.51	1.55	1.12	2.54	37
	1.38	1.01	1.58	1.07	2.3	38
	7.61		1	0.44	2.75	39
	4.03		1	0.36	2.15	40
	2.70		1	0.51	2.45	41
	7.61		1	0.44	2.75	42
	2.58		1	0.36	2.85	43
	2.70		1	0.51	2.45	44
	1.58	0.36	1.15	1.41	2.65	45
	3.07		1	0.51	2.5	46
	3.58		1	0.51	2.55	47

	2.70		1	0.51	2.45	48
	7.60		1	0.30	2.9	49
	6.17		1	0.47	2.7	50

0.05 =

38 =

1.68 =

(t)

(7.61 1.07)

(8)

(0.05)

(38)

(t)

(10) .

(12)

(1.68)

38 27)

. (45 37 36 28 13 11 8 5 2 1)

(38)

. (

ثانياً: معامل الاتساق الداخلي :

(72)

(10)

. (SPSS)

(10)

0.18	41	0.06	31	*0.34	21	*0.31	11	*0.23	1
*0.42	42	*0.35	32	*0.42	22	*0.29	12	*0.28	2
0.17	43	*0.37	33	*0.36	23	*0.34	13	0.09	3
*0.45	44	*0.37	34	0.15	24	*0.45	14	0.07	4
*0.29	45	*0.44	35	*0.29	25	*0.39	15	*0.26	5
*0.43	46	*0.25	36	*0.38	26	*0.51	16	*0.40	6
*0.52	47	*0.25	37	*0.24	27	*0.61	17	*0.41	7
*0.48	48	*0.33	38	*0.28	28	*0.43	18	*0.28	8
*0.39	49	*0.45	39	*0.41	29	*0.37	19	*0.31	9
0.11	50	0.39	40	0.47	30	0.58	20	0.13	10

0.05 =

70 =

0.195 =

)

(10)

(0.61 0.06

24 10 4 3)

(8)

.(50 31)

(43 41

(12)

(30)

. (48 47 42 40 35 20 19 18 14 12 9 6)

29 26 25 23 22 21 17 16 15 7) (18)

.(49 46 44 39 34 33 32 30

1- ثبات مقياس التماسك الاجتماعي الحركي :

(72)

(78.70)

(20)

(11.19)

)

(71 71)

()

(1.05

(1.92)

(0.05)

. (spss)

. (0.86)

:

-

21 2

= 11

21 +1

= 11

= 21

(0.92)

2- ثبات مقياس سلوك المنافسة :

(72)	(49.76)	(30)	(8.49)
)			
(1.17)			
(0.05)	(71.71)	()	(1.92)
)	(spss)		(0.723
-			
(0.84)			

ثانياً : طريقة الاتساق الداخلي (الفاكرونباخ) .

-

(65)

:

$$\begin{aligned}
 & (\quad -1) (\quad) = \\
 & \quad \quad \quad 1 - \quad : \\
 & \quad \quad \quad = \\
 & \quad \quad \quad = \\
 & \quad \quad \quad =
 \end{aligned}$$

(72)

(spss)

$$\begin{array}{r} (0.90) \quad - \\ (0.79) \end{array}$$

6-1-4-3 الخطأ المعياري :

$$\begin{array}{r} (66) \\ : \\ (2) \dots\dots\dots \end{array} \begin{array}{r} \hline 11 \quad -1 \end{array} =$$

$$\begin{array}{r} : \\ = \\ = \\ = 11 \end{array}$$

$$\begin{array}{r} (3.16) \\ (3.58) \\ (4.46) \\ (4.62) \end{array}$$

)

(

5-3 إجراءات تقنين المقياس :
1-5-3 التقنين :

(67)

"

(68)

(69)

1-1-5-3 تطبيق المقياسين :

(96)

(2008-2007)

(

)

(%86.48)

(111)

.30 1996

4

:

- 67

10 . ()

:

- 68

.48

.77 .1987

3

:

69

2 /15

2008/3/25

(14.5) (16 13)
(17 15)

(16)

3-5-1-2 تصحيح القياسين :

-1 :

(96)

(98-48)

(20)

(10.22)

(77.77)

(*)

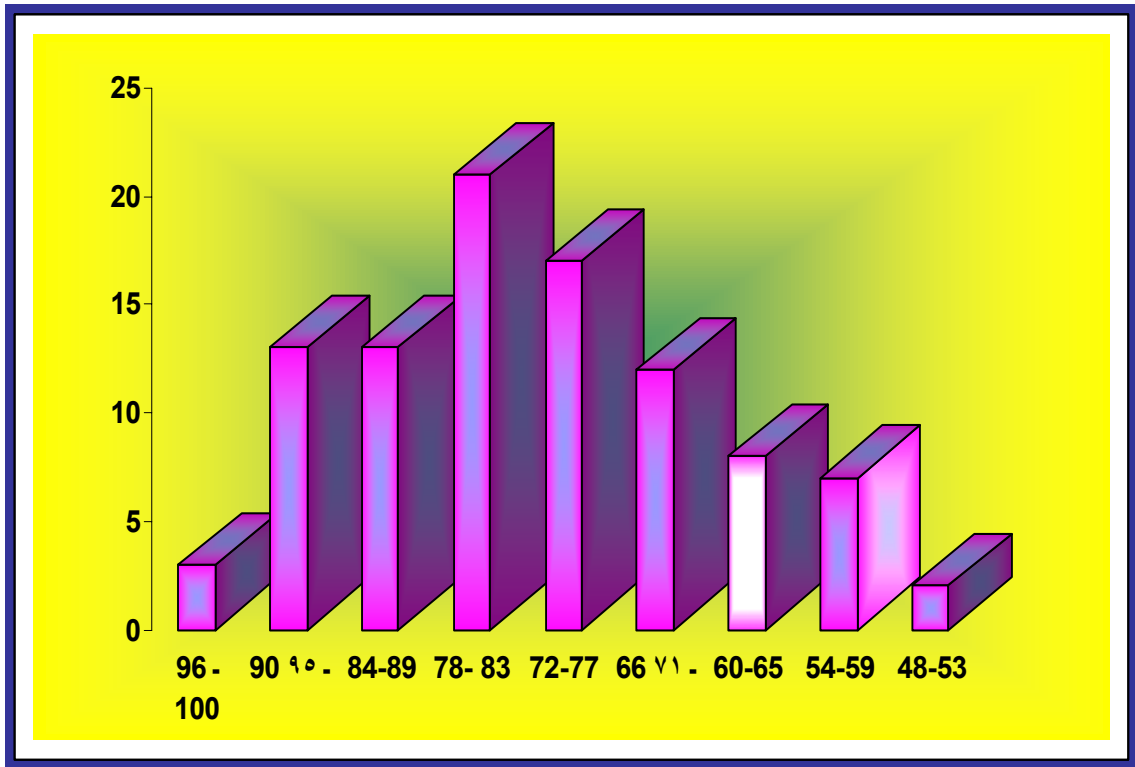
(60)

(3)

(15)

(11)

2	53-48
7	59-54
8	65-60
12	71 66
17	77-72
21	83 -78
13	89-84
13	95 90
3	100 96
96	
77.77	
10.22	



(3)

-

(70)

(12)

(12)

-

77.77	
10.22	
78	
74	
0.63	
1.09	

.

(71)u

()

(72)

-2

(96)

35)

(30)

(8.45)

(49 .43)

(72

(*) (60)

99 98 91

() : _____

- 71

2 .Anstasia,A.Psycholgal testing.^{5th} Ed, ,New York; Macmillan,1982.p.198.2

(30)

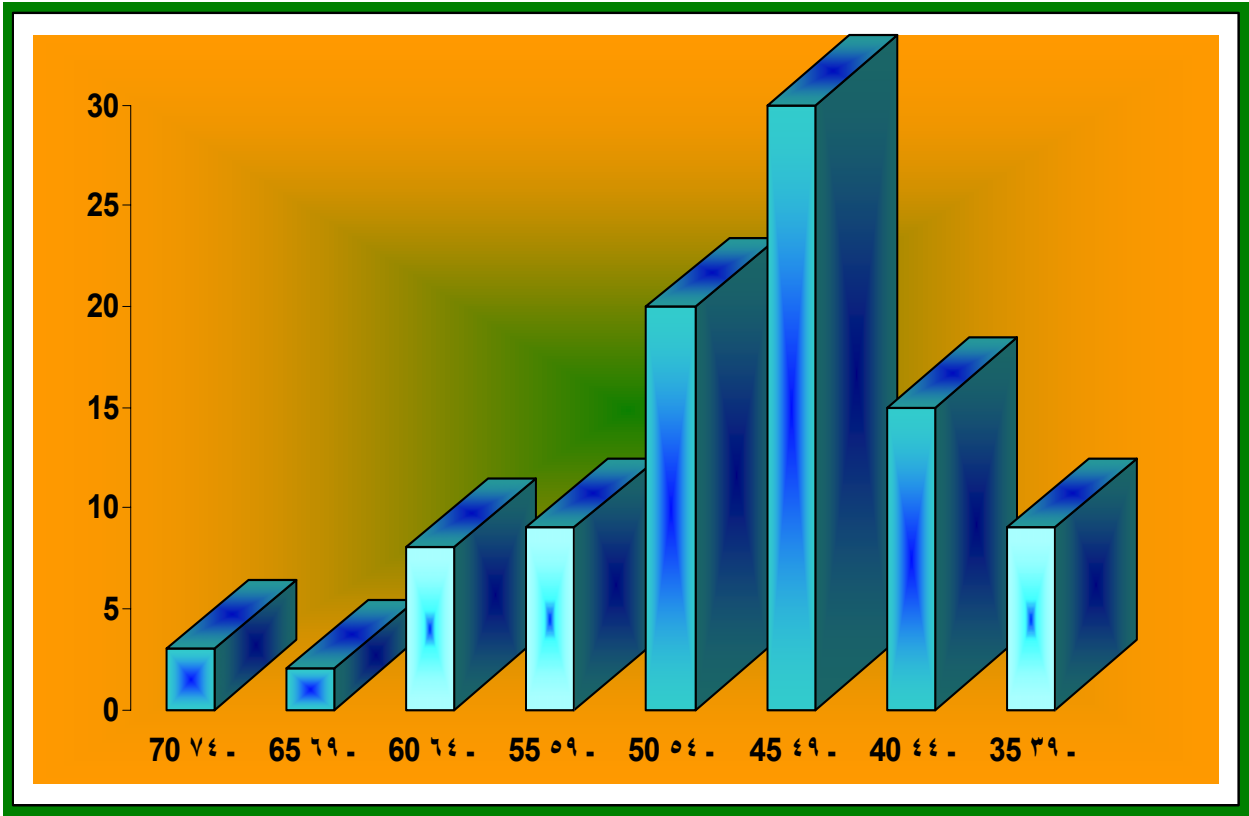
(*)

(13)

(4)

(13)

9	39 35
15	44 40
30	49 45
20	54 50
9	59 55
8	64 60
2	69 65
3	74 70
96	
49.67	
8.45	



(4)

(14)

(14)

49.43	
8.45	
48.5	
47	
0.63	
1.09	

3-1-5-3- ثبات المقياسين :

:
:

1- ثبات مقياس التماسك الاجتماعي الحركي :

(96)
(77.77) (20)
(10.22)
(1.13)
(0.05) (95 95) ()
(1.73)

(spss)

(0.89)

:-

21 2

= 11

21 +1

= 11

= 21

(0.94)

2- ثبات مقياس سلوك المنافسة :

(96)

(49.43)

(30)

(8.45)

(1.14)

(0.05)

(95.95)

()

(1.73)

0.73)

(spss)

(

-

(0.84)

3-4-1-5 الخطأ المعياري :

(73)

:

$$\sqrt{11 - 1} =$$

:

=

=

= 11

-

(2.5)

(3.38)

-

+

3-1-5-3 المعايير

....

(74)

.295-293 2000 ._____.

- - 73

1

- 74

()

(75)

(3) :

1

2

3

4

1-3-1-5-3 اشتقاق معايير القياسين :

(4)

()

(5)

(15)

(10.22)

(77.77)

- 75

.84 2002

)

1

.3

.4

.166 .2001

(15)

51	4	79	19	21	1	48	1
52	4	80	20	24	1	51	2
53	2	81	21	28	1	55	3
54	6	82	22	31	2	58	4
55	6	83	23	33	3	60	5
56	4	84	24	35	2	62	6
58	1	86	25	37	1	64	7
59	3	87	26	38	3	65	8
60	3	88	27	38	1	66	9
61	3	89	28	39	2	67	10
62	1	90	29	41	7	69	11
63	2	91	30	43	3	71	12
64	1	92	31	44	4	72	13
65	1	93	32	45	1	73	14
67	2	95	33	46	7	74	15
69	2	97	34	48	3	76	16
70	2	98	35	49	3	77	17
				50	4	78	18

(49.43)

(16)

(8.45)

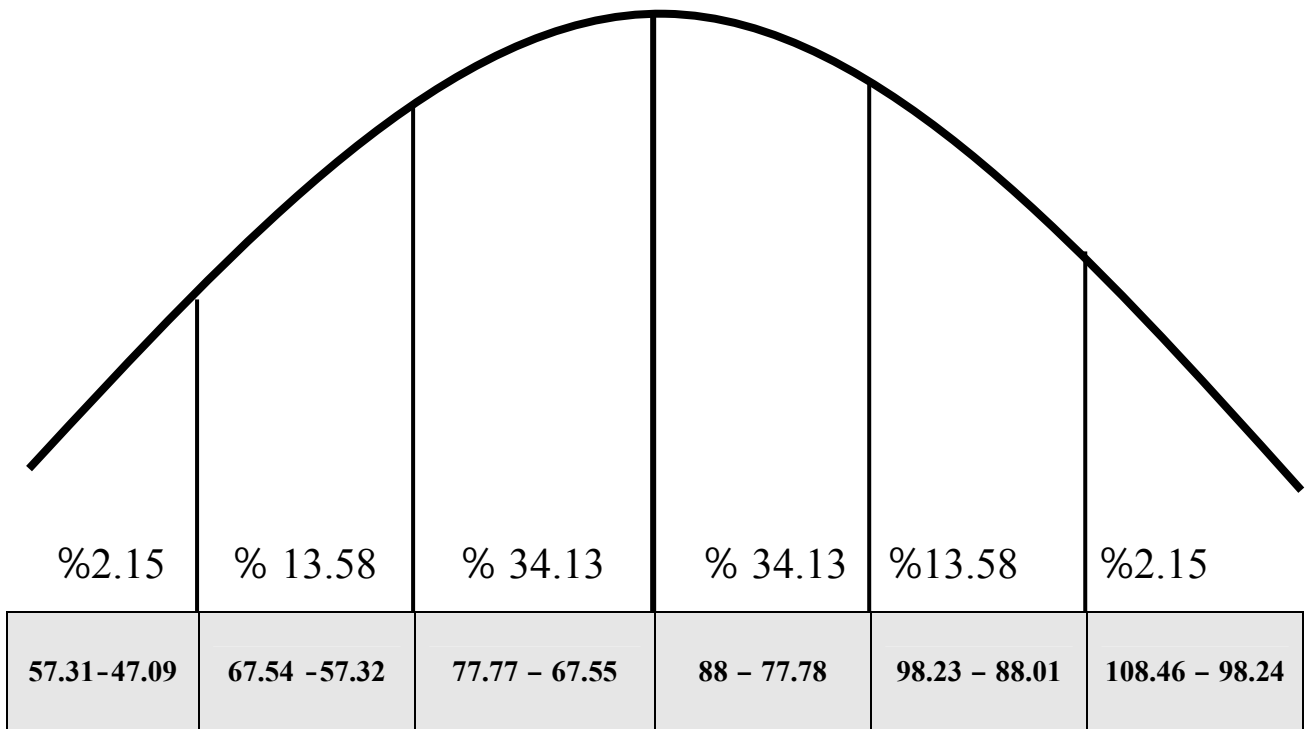
(16)

53	5	52	18	33	1	35	1
54	3	53	19	34	2	36	2
55	5	54	20	35	3	37	3
57	3	55	21	36	1	38	4
58	2	56	22	38	2	39	5
59	1	57	23	39	3	40	6
60	3	58	24	40	2	41	7
63	1	60	25	41	3	42	8
64	1	61	26	42	6	43	9
65	3	62	27	44	1	44	10
66	2	63	28	45	5	45	11
67	1	64	29	46	5	46	12
67	1	65	30	47	7	47	13
71	1	67	31	48	9	48	14
74	1	70	32	49	4	49	15
77	2	72	33	51	4	50	16
				52	3	51	17

(17)

-

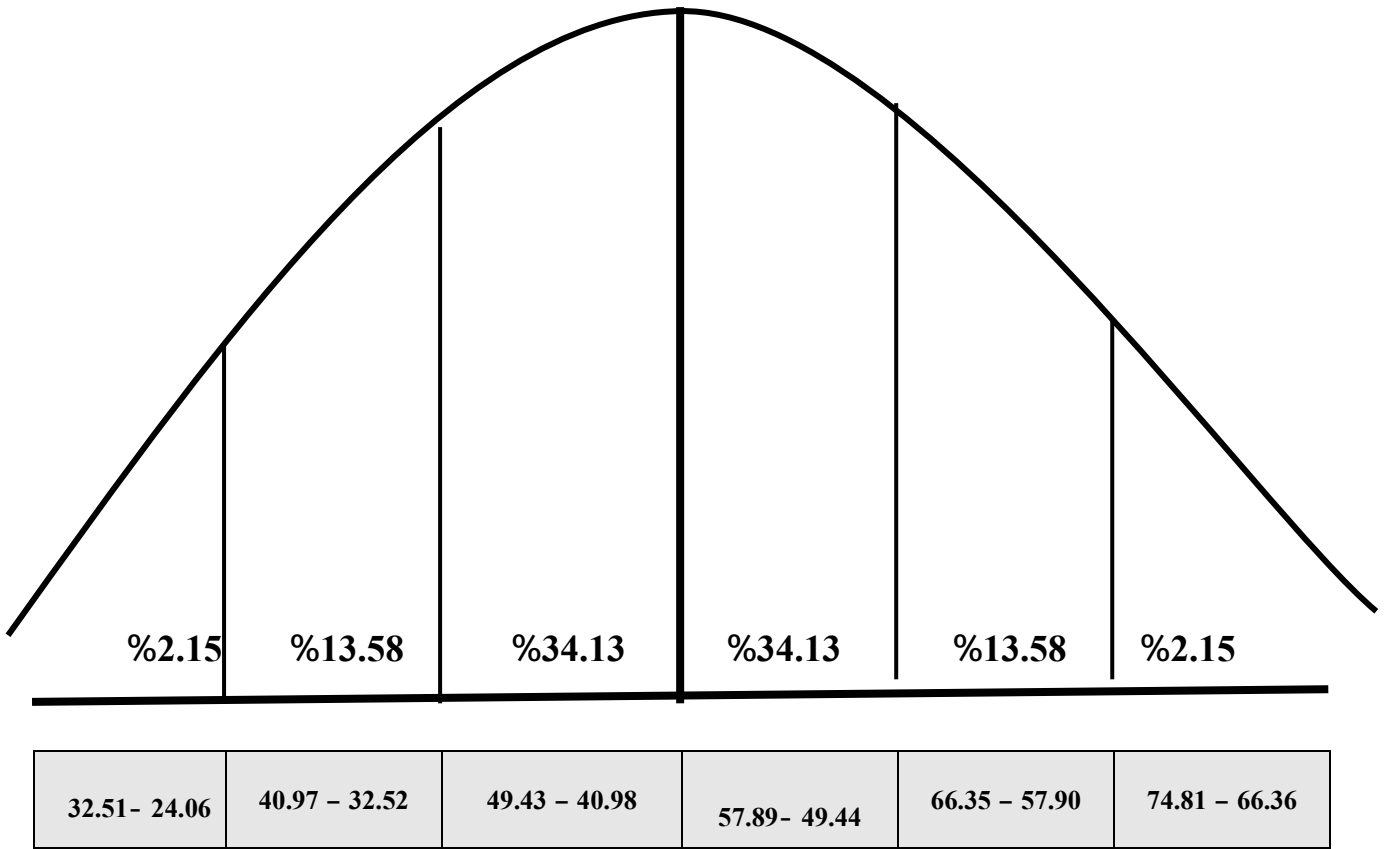
	108.46 - 98.24	8 - 7	
	98.23 - 88.01	7 - 6	
	88 - 77.78	6 - 5	
	77.77 - 67.55	5 - 4	
	67.54 - 57.32	4 - 3	
	57.31 - 47.09	3 - 2	



(5)

-

	32.51 – 24.06	8 - 7	
	40.97 – 32.52	7 - 6	
	49.43 – 40.98	6 - 5	
	57.89 – 49.44	5 - 4	
	66.35 – 57.90	4 - 3	
	74.81 – 66.36	3 - 2	



(6)

3. 7 الوسائل الإحصائية :

:

1.

2

3

4

5 - معامل ارتباط بيرسون

6 - تحليل التباين (f)

$$(1) \frac{2^{21}r}{2^{21}r + 1} = \text{معامل سبيرمان براون (ر 11)}$$

ن -1 مج عق

$$(2) \left(\frac{\text{ع ك}}{\text{ع ك}} - 1 \right) \left(\frac{\text{ن}}{1 - \text{ن}} \right) = \text{معامل الفاكرونباخ (ر)}$$

(1) 10 _____ 2000 156 .

(2) 1 _____ 1999 18 .



9 - معادلة الخطأ المعياري (ع خ) = ع ت 1 - 11 ث (1)

(2)
$$\frac{3 \text{ (الوسط الحسابي - الوسيط)}}{\text{لانحراف المعياري}} = \text{معامل الالتواء 10}$$

11 - المنوال هو القيمة الأكثر تكرارا في مجموعة من القيم. (3)

.277 _____ (1)
. _____ (2)
.201 _____ (3)

. 49 1990

الفصل الرابع

.	- 4
.	1- 4
(F)	1-1-4
.	-
.	2 -1 - 4
(F)	1-2-1- 4
.	.
.	3- 1- 4
-	1-3-1-4
.	.
.	2-3-1-4
.	.
-	3-3 -1-4
.	.
-	4-3-1-4
.	.
-	5-3-1-4
.	.
-	6-3-1-4
.	.
-	7-3-1-4
:	.

4 - عرض وتحليل نتائج البحث و مناقشتها :

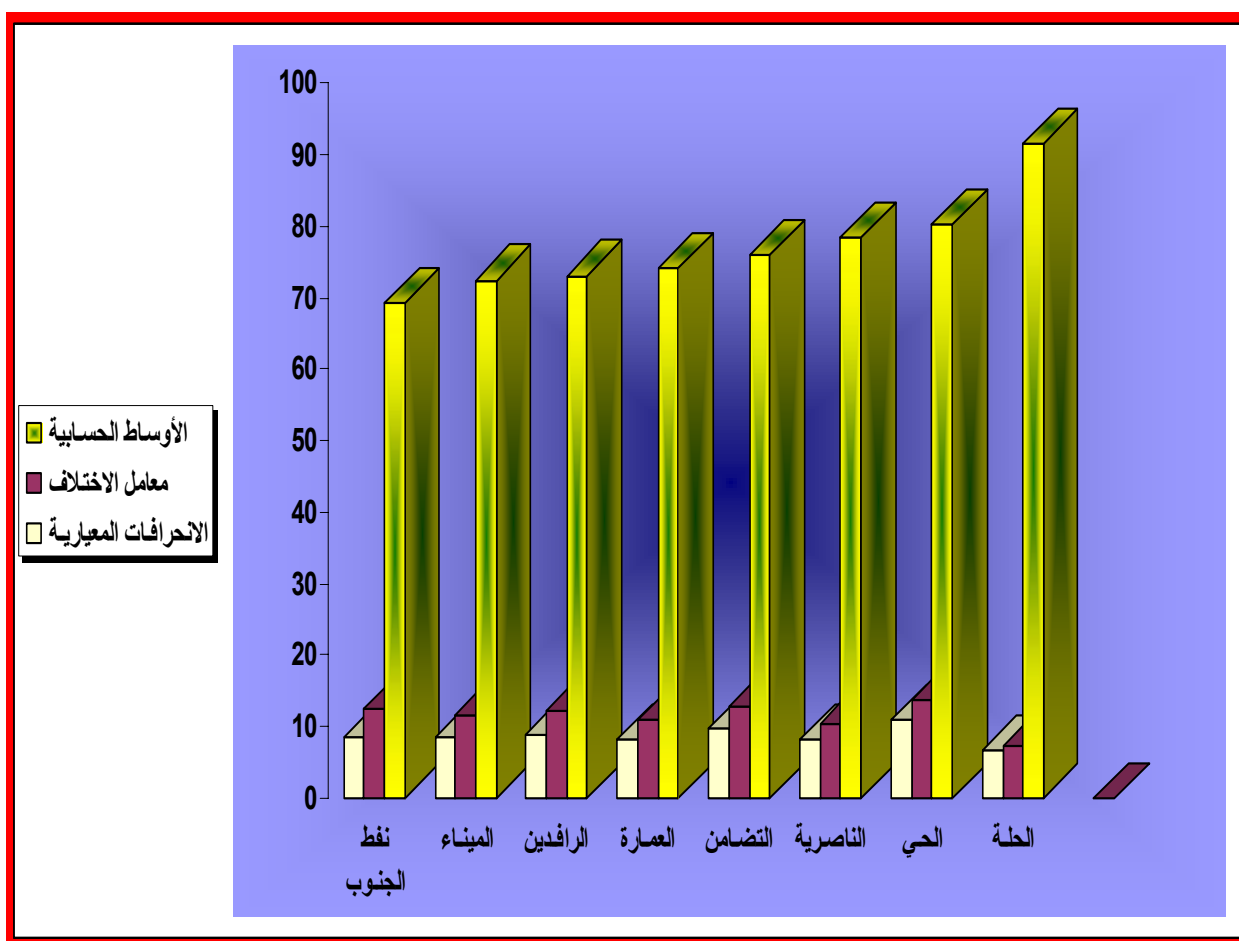
-

1-4 عرض نتائج مقياس التماسك الاجتماعي- الحركي و تحليلها ومناقشتها :

(19)

-

%			
7.22	6.6	91.42	
13.68	10.98	80.25	
10.49	8.23	78.42	
12.80	9.73	76	
11	8.16	74.17	
12.33	9	73	
11.65	8.44	72.42	
12.39	8.58	69.25	



(7)

(7)

(19)

(6.6)

(91.42)

(8.58)

(69.25)

(

)

(72.42 74.17 76 78.42 80.25)

. (8.44 9 8.16 9.73 8.23 10.98)

(7.22)

13.68)

(

()

12.8 12.39 12.33 11.65 10.49)

. (12.86

)

(F

4-1-1 عرض نتائج تحليل التباين (F) بين الفرق قيد البحث في مقياس التماسك الاجتماعي - الحركي و تحليلها :

الجدول (20)

(F)

	f				
	6.08	489.6	7	.27243	
		80.43	88	7077.84	
* f (88 7)		(0.05)		(2.08) =	

			(20)	
)				(F)
				(F)
. (489.6)		(7)	(3427.2)	
(88)	(7077.84)			
		(80.43)		
(2.08)		(6.08)		(F)
	(88 7)		(0.05)	
	(L.S.D.)			
(88 7)	(0.05)			
			(20)	
)				
		(

(21)

(L.S.D.)

-

	L.S.D			
	2.57	* 11.17	91.4280.25 -	/*
		*13	91.4278.42 -	/ *
		*15.42	91.4276 -	/ *
		*17.25	91.4274.17 -	/
		*18.42	91.4273 -	/ *
		*19	91.4272.42 -	/ *
		*22.17	91.4269.25 -	/ *
		1.82	78.42 - 80.24	/ *
		4.24	76 -80.24	/
		6.07	74.17-80.24	/
		7.24	73 -80.24	/
		*7.82	72.42 -80.24	/ *
		10.99*	69.25 -80.24	/ *
		2.42	76 -78.42	/

		4.25*	74.17 - 78.42	/*
		5.42*	73 - 78.42	/ *
		6*	72.42 - 78.42	/ *
		9.17*	69.25-78.42	/ *
		1.83	74.17 - 76	/
		*3	73 - 76	/ *
		*3 .58	72.42 - 76	/ *
		*6.75	69.25-76	/ *
		1.14	73 - 74.14	/
		1.72	72.42-74.14	/
		*4.89	69.25 - 74.14	/ *
		0.48	72.42 - 73	/
		*3.75	69.25-73	/ *
		2.17	69.25 - 72.42	/

(21 20,19)

(5)

-

(*)

(1)

(Koakly)

(2)

(8)

(*)

50

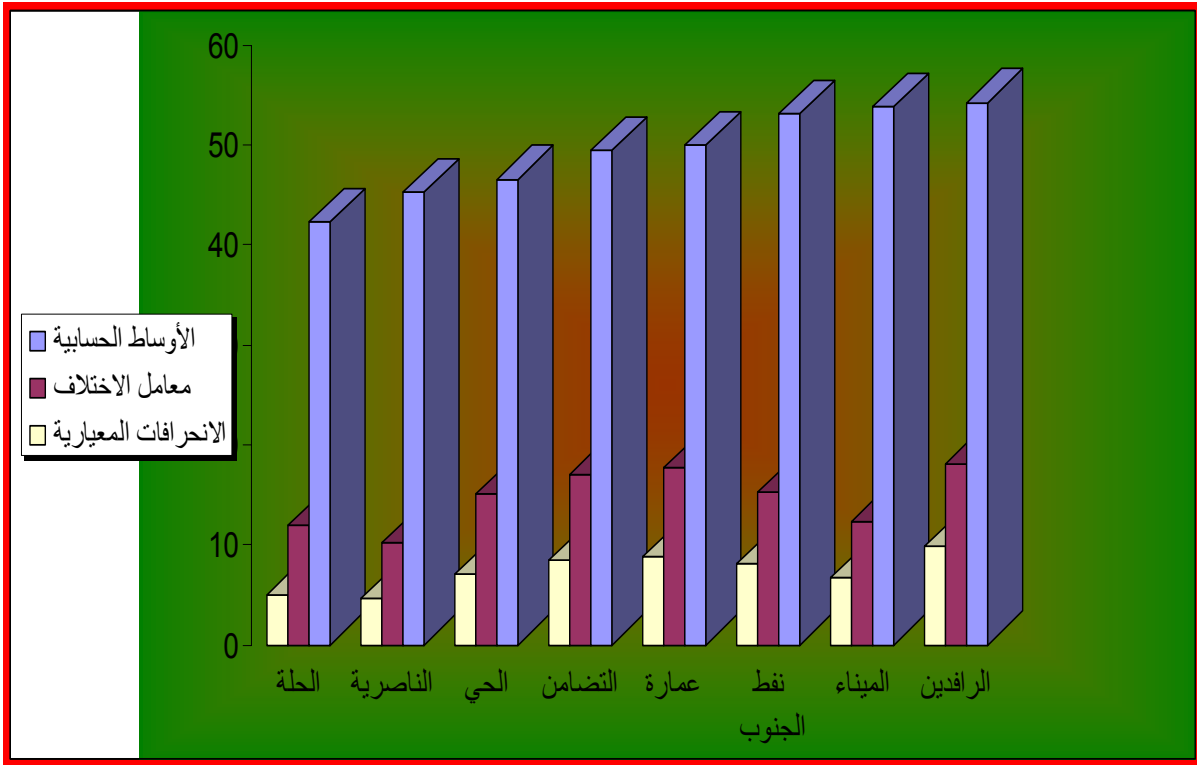
(1)

(2) Coakley , Jay J., Sport in Society. Issues and Controversies ,C.V. Mosby Co .,S.L.,1978.

4 - 1 - 2 عرض نتائج مقياس سلوك المنافسة و تحليلها ومناقشتها :

جدول (22)

18.14	9.84	54.25	
12.35	6.65	53.83	
15.27	8.12	1753.	
17.66	8.83	05	
17.09	8.46	549.	
15.09	7.03	46.58	
10.16	4.60	45.25	
11.95	5.05	42.25	



شكل (8)

(22)

(8)

(9.84)

(54.25)

(5.05)

(42.25)

(

)

(45.25 46.58 49.50 50 53.17 53.83)

(10.16 7.03 8.46 8.83 8.12 6.65)

(10.16)

(18.14)

)
 (17.09 17.66)
 (11.95 12.35 15.09 15.27)
 (F)

1-2-1-4 عرض نتائج تحليل التباين (F) بين الفرق قيد البحث في مقياس سلوك المنافسة:

(23)

(F)

	f				
	4.20	201	7	1407	
		47.89	88	4214.32	
(88 7)		(0.05)	(2.08) =	f	

(22)

(F)

(F)

(201) (7) (1407)
) (4214.32)
 (47.89) (88)
 (2.08) (4.20) (F)
 (88 7) (0.05)

(L.S.D.)
 (88 7) (0.05)
 (20)
)
 (L.S.D.) (23) . (

جدول (24)
 يبين قيم اختبار (L.S.D.) لبيان معنوية الفروق لدى فرق قيد البحث
 في مقياس سلوك المنافسة

	L .S.D			
		0.42	53.83 – 54.25	/
		1.08	53.17-54.25	/
		*4.25	50-54.25	/
	2.57	*4.75	49.5-54.25	/
		*7.67	46.58-54.25	/
		*9	45.25-54.25	/

		*12	42.25-54.25	/
		0.66	53.17-53.83	/
		*3.83	50-53.83	/
		*4.33	49.5-53.83	/
		*7.25	46.58-53.83	/
		*8.58	45.25-53.83	/
		*11.58	42.25-53.83	/
		*3.17	-5-53.17	/
		*3.67	49.5-53.17	/
		*6.59	46.58-53.17	/
		*7.92	45.25-53.17	/
		*10.92	42.25-53.17	/
		0.5	49.5-50	/
		*3.42	46.58-50	/
		*4.75	45.25-50	/

		*7.75	42.25-50	/
		*2.92	46.58-49.5	/
		*4.25	45.25-49.5	/
		*7.25	42.25-49.5	/
		1.33	45.25-46.58	/
		*4.33	42.25-46.58	/
		*3	42.25-45.25	/

(24 23 22) (6)

) () (

(1)

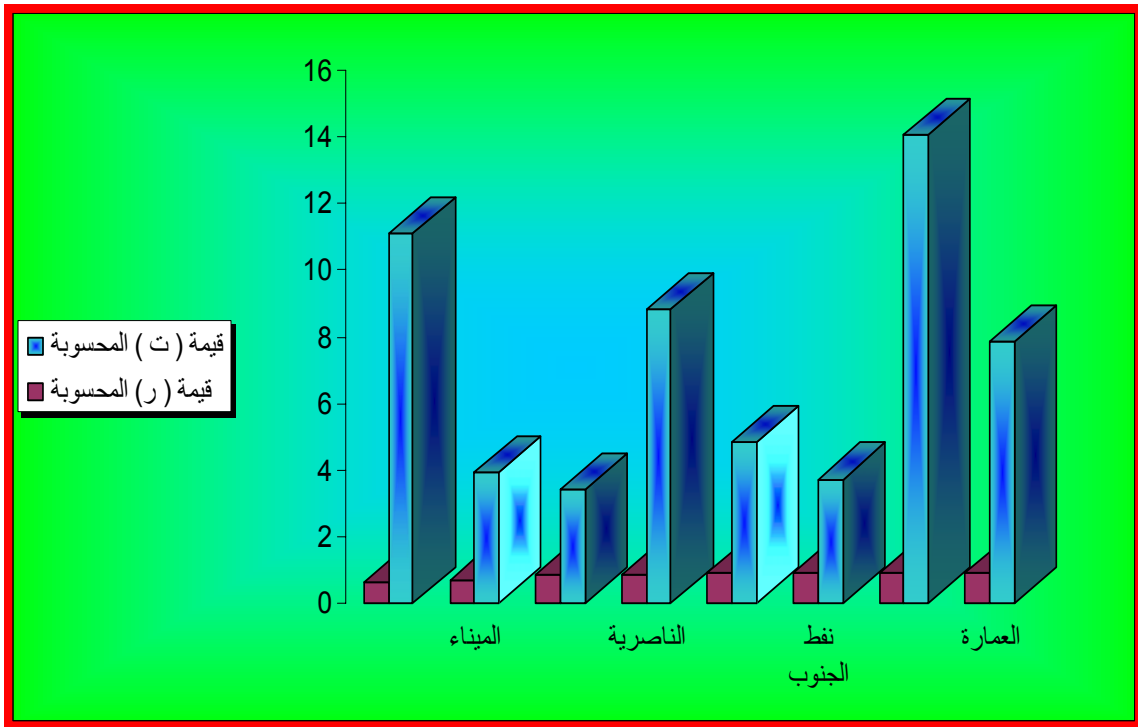
3-1-4 عرض نتائج الارتباط بين المقياسين لفرق عينة البحث و تحليلها
ومناقشتها :

(25)

()

-

	()	()	
	0.91-	7.85	
	0.90-	14.08	
	0.90-	3.73	
	0.90-	4.83	
	0.87-	8.83	
	0.87-	3.41	
	0.71-	3.94	
	0.62-	11.08	
2.20 = (0.05)	(11)	()	
0.476= (0.05)	(11)	()	



(9)

()

()

()

(9)

(25)

-

()

(11)

(0.05)

()

(2.20)

(14.08)

()

)

(3.41)

4.83 7.85 8.83 11.08)

()

(

()

(3.73 3.94

)

()

(0.476

(-0.91)

)

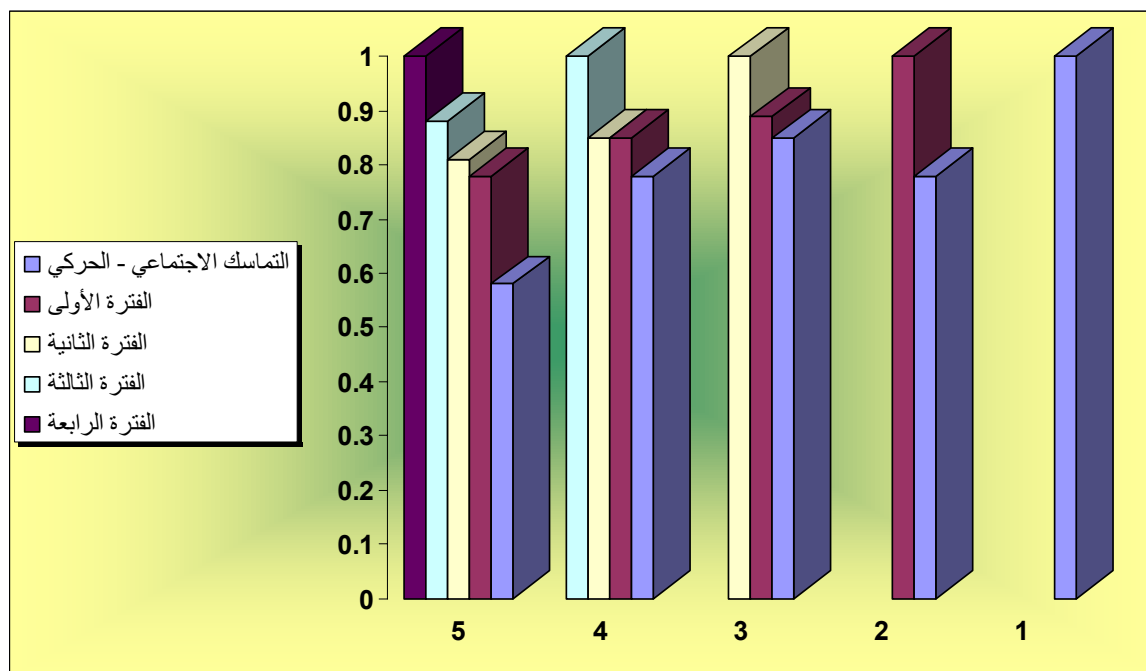
1-3-1-4 عرض نتائج الارتباط بين مقياس التماسك الاجتماعي -
 الحركي ومحصلة نتائج الفترات الأربع لباريات فرق المنطقة الوسطى
 وتحليلها ومناقشتها:

(26)

-

				-	
0.58	0.78	0.85	0.78	1	-
0.78	0.85	0.89	1		
0.81	0.85	1			
0.88	1				
1					
(70)	(0.05)	0.232 =			

(10)



(10) (26)

2008 - 2007

(0.05)

()

(70)

(0.232)

()

(0.85)

(0.58)

(0.78)

(0.85 0.89)

.(0.78)

-

(1).
)

. (1996 Grieve

(2).

	.196	_____.	.1
.98	_____.		.2

2-3-1-4 عرض نتائج الارتباط بين مقياس سلوك المنافسة ومحصلة نتائج
الفترات الأربع لمباريات فرق المنطقة الوسطى وتحليلها ومناقشتها:

(27)

				-	
- 0.81	0.84 -	0.88 -	0.81 -	1	-
0.78	0.85	0.89	1		
0.81	0.85	1			
0.88	1				
1					
(70)		(0.05)		0.232 =	

(26)

2007

2008 -

.	.	.
(70)	(0.05)	()
		()
	(0.232)	()
		.
	(0.88-)	
	(0.81-)	
		. (0.84 -)
.		
	(7)	(26 24)
()		
		-

Mathews

Social outcomes

Mc Craw and Tolbert

(1)

4-1-3 عرض نتائج الارتباط بين مستويات المقاييس التماسك الاجتماعي - الحركي وسلوك المنافسة ومحصلة نتائج نادي الحلة في الفترات الأربعة للمباريات

(28)

					-	
0.17	0.40	0.13 -	0.48	0.50	1	-
0.26	0.57	0.1-	0.19	1		
0.32	0.27	0.007-	1			
0.24	0.42-	1				
0.33	1					
1						

4-3-1-4 عرض نتائج الارتباط بين مستويات المقاييس التماسك الاجتماعي - الحركي وسلوك المنافسة ومحصلة نتائج نادي الحي في الفترات الأربعة

(29)

					-	
0.12	0.41	0.43	0.44-	0.04	1	-
0.13-	0.24-	0.23	0.34	1		
0.09-	0.25-	0.46	1			
0.22-	0.12	1				
0.28	1					
1						

**5-3-1-4 عرض نتائج الارتباط بين مستويات المقاييس التماسك
الاجتماعي – الحركي وسلوك المنافسة ومحصلة نتائج نادي الرفادين في
الفترات الأربعة**

(30)

					-	
0.07-	0.11-	0.33	0.26	0.71	1	-
0.38-	0.26-	0.35-	0.30	1		
0.40-	0.24-	0.44	1			
0.04	0.54-	1				
0.63	1					
1						

6-3-1-4 عرض نتائج الارتباط بين المقاييس التماسك الاجتماعي –
الحركي وسلوك المنافسة ومحصلة نتائج نادي الميناء في الفترات الأربعة

(31)

					-	
0.02-	0.17-	0.008-	0.12	0.42	1	-
0.21	0.43-	0.21-	0.42	1		
0.46-	0.26-	0.37	1			
0.17-	0.37	1				
0.19	1					
1						

7-3-1-4 تحليل ومناقشة نتائج الارتباط بين مستويات التماسك الاجتماعي - الحركي وسلوك المنافسة ومحصلة نتائج فرق المجموعة الوسطى في الفترات الأربعة :

(31 30,29,28)

-

(')

(0.008-)

(0.63)

(0.01)

(16)

(0.66)

)

()

(

)

()

(

الفصل الخامس

5- الاستنتاجات والتوصيات .

1-5 الاستنتاجات .

2-5 التوصيات .

5- الاستنتاجات والتوصيات

1-5 الاستنتاجات :

:					-1
-					-2
-					-3
.	(8)	(20)	(12)	(20)	(50)
					-4
					-5
	-				-6
					-7

2-5 التوصيات :

-

-1

.

-2

.

-3

.

-4

()

-4

-

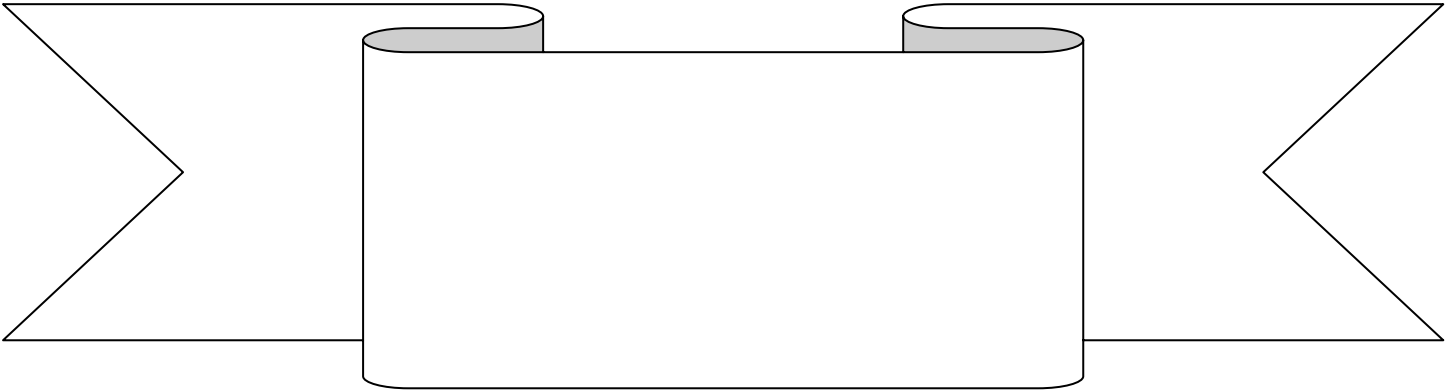
-5

()

-

-6

()



.1980

2

.14 13

*

.1970

*

. :1 . _____ . *

.2000 . *

1980. :1 . _____ . *

4 _____ : *

.1996 *

.2002 2 _____ *

1 . _____ . *

.2000 . *

.2001 . *

1 . _____ . *

.1996 *

_____ : *

. . . 10 . () *

.2004 . . *

() _____ . *

.1991 *

.2005 . *

.2 _____ . *

.2000 . *

. _____ : *

.1997 *

_____ . () *

.2007. 1 _____ *

.1974 *

) _____ . *

.1989 _____ . *

.1967 _____ . *

. 1983 1 _____ . *

_____ . *

2 7

.1998 ²

.1980 1 _____ . *

10 _____ . *

.2000 _____ . *

. 1 _____ . *

. 2007 _____ . *

.2002 _____ . *

:1 _____ . *

. 2008 _____ . *

.1990 _____ . *

_____ . *

.2007. _____ . *

. 3 _____ . () _____ . *

.1987 _____ . *

1999 2 _____ . *

_____ . *

.2001. _____ 1 _____ . *

1 _____ . *

. 1998 _____ . *

_____ . *

. 2000

. 1996 2 . _____ *

_____ . *

. 1990

1 _____ . *

.1999

. 1999 1 _____ *

. 2000. 1 _____ *

. 2004 - . . *

_____ . *

. 1996

. 1981 _____ . *

. () _____ . *

.1983.

_____ . ●

.2007, .

2 _____ . *

.2000

. 1999 _____ *

المصادر الأجنبية

- *Anastasia , A. Psycholglcal testing.^{5th} Ed , New York :
. Macmillan ,1982..
- *Chu , Donald . Dimension of sport studies. John Wiley & sons
. N . Y .
- *Coakley , Jay J., Sport in Society. Issues and Controversies
,C.V. Mosby Co .,S.L.,1978.
- *Cratty , B., Social psychology in Athletics , Englewood .
prentice – Hall .N. j . 1980 .
- *Ginsberg , M. Sociology London , Oxford University press 1950 .
p , 12 .
- *Gross, E , and Martin , E. w : On GronpCohesiveness ,
America Journal of Sociology . Vol . 111 , 1951.
- *Lamzetta , T. J : Group Behaviour Under stress, Human .
- *Lyschem , G & Sage , G., eds . Hand book of social science of
sport . stapes pub . co ., chopagin . 1981.
- *Murphy , F. R ; Intergroup Hostility and social cohesion in An
Indian Student Community , Human Organization . vol , 29 ,
1970.
- *Zeigler , E . Physical Education and sport . Au Introduction ,
Lea , Fibiger , phila . 1982 .
- *Zsolt Hartyani : Basket ball for Every one . published by the
international Basketball Federation (Fiba) . 2000 ..

ملحق (1)

		.		1
		.		2
		.		3
		..		4
		..		5
		..		6
		..		7
		..		8
		..		9

ملحق (2)

/

.....

.

.

...

-:

1	2	3	4	5
---	---	---	---	---

- :
- :
- :
- :
- :
- :

:

: .1

: .2

: .3

: .4

: .5

: .6

.
:
.7

.
:
.8

.
:
.9

) :
) () ()
() ()

.
:
.10

.
:

.11

.12

.13

.14

.15

.16

(3)

/

.....

)

((

....

...

:

—

—

—

3

2

1

1

2

3

-:

-:

-:

-:

:

ملحق (4)

		.		1
		.		2
		..		3
		..		4
		..		5
		..		6
		..		7

(5)

مقياس التماسك الاجتماعي - الحركي بصيغته النهائية:

-

-

:

:

1

--	--	--	--	--

:

2

--	--	--	--	--

:

3

--	--	--	--	--

:

4

--	--	--	--	--

:

5

--	--	--	--	--

:

6

--	--	--	--	--

:

7

--	--	--	--	--

:

8

--	--	--	--	--

:

9

--	--	--	--	--

:

10

--	--	--	--	--

:

11

--	--	--	--	--

:

12

--	--	--	--	--

:

13

--	--	--	--	--

:

14

--	--	--	--	--

:

15

--	--	--	--	--

:

16

--	--	--	--	--

:

17

--	--	--	--	--

:

18

--	--	--	--	--

:

19

--	--	--	--	--

:

20

--	--	--	--	--

**Ministry of Higher Education
And Scientific Research
Babylon University
College Of Physical Education**

**Social-Motor Cohesion And Competitive
Behavior and its relationship with team Result
of advanced Basketball Players**

**A thesis Submitted to
the council of college of Physical Education\ University of
Babylon as partial requirement for the master
Degree in physical education**

**By
Raad Abdul Amear Finjan Al- Fatlawi**

**Super Advisor
Assist . prof . Amer saeed AL-Khigani**

Abstract

Social-Motor Cohesion And Competitive Behavior and its relationship with team Result of advanced Basketball Players

The problem of the research lies in the weakness of diagnoses & knowledge of trainers of the Social – Motor cohesion & competitive behavior of advanced basketball players objectively in addition to knowledge of both parameters to team result in the premier tournament of basketball which calls for local standardized scales to show these two traits in the sports field .

The research aims at ;

1- Preparing and standardizing criteria levels for the scales of social- motor cohesion and competitive behavior for advanced basketball players .

2- Identifying the relationship between the levels of each scale for the team studied on one side , and the relationship of the results of the two scales to the teams studied in the premier tournament in the basketball for the middle and southern region on the other .

The pioneer group (24 players) a sample for scale preparation (72 players) . Both groups randomly selected. The standardization sample (96 players) was intentionally selected.

The most important inclusions arrived at are ;

1- The scales for social – motor cohesion and competitive behavior for advanced basketball players analytically and objectively.

2- Improved t-test criteria were derived for the players for both scales .

3- The results of statistical result showed that there is a difference in players levels in the studied phenomena . The also showed a statistically meaningful relationship between result of two scales and the outcome of team results studies in the

premier tournament in basketball for the middle regions for the
2007\2008 season.

The researcher gave several recommendations based on the
results related .

- Using both scales by coaches and researchers, as well as
conducting similar studies on other categories of players and
other games.