



نظام التقييم

مركز الحاسبة الالكترونية
شعبة البرمجيات

الجهة المصممة للنظام : مركز الحاسبة الالكترونية/السيدة مكارم جواد عباس(م.رئيس مهندسين)

تاريخ بدء العمل بالنظام :2014

الهدف من النظام: يهدف النظام الى تقييم الطالب للتدريسي وتقييم الطالب للمواد الدراسية الكترونيا ويخص قسم ضمان الجودة وتقييم الاداء

المكونات البرمجية النظام مصمم ك web application

• نظام التشغيل :نظام تشغيل السيرفر Windows Server 2008

• قاعدة البيانات المستخدمة : SQL Server 2008

• اللغات البرمجية المستخدمة في النظام:-

تصميم النظام :باستخدام تقنية Visual Studio 2010 اللغات المستخدمة ASP.NET و Visual Basic.net

عمل النظام: يعمل النظام على شبكة الجامعة حيث يكون مربوط بقاعدة بيانات نظام الافراد ليتم عرض اسماء التدريسيين في كل كلية ومن ثم اتاحة المجال للطالب لتقييم الاساتذة كما ان النظام مربوط بقاعدة بيانات نظام التسجيل ليتم من خلاله عرض المواد الدراسية للكلية والقسم حسب المرحلة والكورس.

يتم اعطاء حساب لكل كلية يقوم مخول النظام باستلام حساب خاص بالكلية ليقوم بعدها بفتح الحاسبات المهيئة للتقييم في مختبرات خاصة ليقوم الطالب باجراء عملية التقييم

يقوم الطالب من خلال النظام بتقييم المواد الدراسية من خلال محاور مختلفة ومن ثم تقييم الاساتذة من خلال محاور مختلفة ايضا

كما يتم اعطاء حساب مفتوح لقسم ضمان الجودة وتقييم الاداء ليقوم بفتح التقارير الخاصة بالتقييمات والتي تتعلق بتقييم الطالب للتدريسي وتقييم الطالب للعملية التعليمية ويتم برمجيا احتساب درجات التقييم من خلال موازين خاصة قمنا بتغذية البرنامج بها بالتعاون مع القسم المذكور

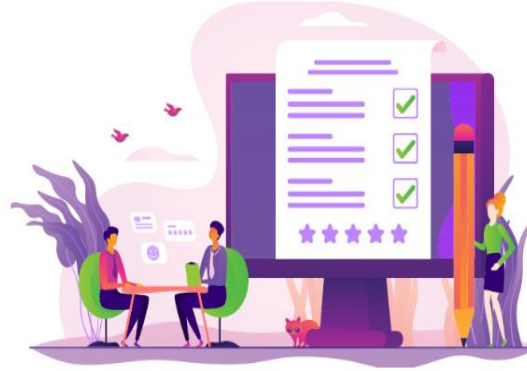
واجهات النظام: واجهة الدخول



الانظمة الشبكية لمركز الحاسبة الالكترونية

نظام التقييم

تسجيل دخول



اسم المستخدم

كلمة المرور

تذكرني لاحقاً.

الدخول

يتضمن النظام نوعين من التقييمات الاولى واجهة تقييم الطالب للتدريسي(استمارة10)



الانظمة الشبكية لمركز الحاسبة الالكترونية

الدخول الى النظام التقييم

تقارير المواد الدراسية

تقارير تقييم الاساتذة

تقييم المواد الدراسية

تقييم الاساتذة

استمارة تقييم الاساتذة

الهندسة

الكلية

غير محدد

اسماء التدريسيين

الدخول الى صفحة تقييم الاساتذة

وفي هذه الواجهة يتم اختيار اسم الاستاذ ومن ثم الانتقال الواجهة تقييم الاساتذة من خلال الزر المبين في الواجهة لتفتح واجهة الاستمارة رقم 10 حيث يقوم الطالب من خلالها بتقييم الاستاذ من خلال عدة محاور ..



تقارير المواد الدراسية

تقارير تقييم الاساتذة

تقييم المواد الدراسية

تقييم الاساتذة

(الاستمارة 10)

اولاً الخصائص الشخصية

يتصف بشخصية متوازنة وثقة بالنفس داخل القاعة	<input type="radio"/> اتفق تماماً <input type="radio"/> اتفق الى حد ما <input type="radio"/> لا اتفق
يتسم بحسن التصرف داخل القاعة وخارجها	<input type="radio"/> اتفق تماماً <input type="radio"/> اتفق الى حد ما <input type="radio"/> لا اتفق
يتخلى بالرفق والصبر في تعامله مع الطلبة	<input type="radio"/> اتفق تماماً <input type="radio"/> اتفق الى حد ما <input type="radio"/> لا اتفق
يمتلك طبقات صوتية ولغة سليمة عند عرض المحاضرة	<input type="radio"/> اتفق تماماً <input type="radio"/> اتفق الى حد ما <input type="radio"/> لا اتفق
يربط المادة الدراسية بسوق العمل	<input type="radio"/> اتفق تماماً <input type="radio"/> اتفق الى حد ما <input type="radio"/> لا اتفق
يمتاز بمظهر حسن	<input type="radio"/> اتفق تماماً <input type="radio"/> اتفق الى حد ما <input type="radio"/> لا اتفق
يراعي الفروق الفردية بين الطلبة	<input type="radio"/> اتفق تماماً <input type="radio"/> اتفق الى حد ما <input type="radio"/> لا اتفق
يهتم بترشيح القيم الاخلاقية والاجتماعية والعلمية في نفوس الطلبة	<input type="radio"/> اتفق تماماً <input type="radio"/> اتفق الى حد ما <input type="radio"/> لا اتفق

حفظ

المعيار الثاني : طرائق التدريس

ثانياً :طرائق التدريس

<input type="radio"/> لا اتفق <input type="radio"/> اتفق الى حد ما <input type="radio"/> اتفق تماماً	يمهد للمحاضرة بمقدمة تثير الدافعية وتمثل مدخلاً منطقياً للمحاضرة
<input type="radio"/> لا اتفق <input type="radio"/> اتفق الى حد ما <input type="radio"/> اتفق تماماً	يستعمل طرائق تدريس متنوعة ويشجع الطلبة على التعلم الذاتي والاعتماد على النفس في الوصول الى المعرفة
<input type="radio"/> لا اتفق <input type="radio"/> اتفق الى حد ما <input type="radio"/> اتفق تماماً	يربط في تدريسه بين الجانب النظري والعملي من خلال اجراء انواع من الانشطة التي تنمي معارات التفكير لدى الطلبة
<input type="radio"/> لا اتفق <input type="radio"/> اتفق الى حد ما <input type="radio"/> اتفق تماماً	يستعمل امثلة وتشبيهات وادلة وبراهين تيسر استيعاب محتوى المحاضرة
<input type="radio"/> لا اتفق <input type="radio"/> اتفق الى حد ما <input type="radio"/> اتفق تماماً	يتدرج في عرض المادة العلمية بطريقة متراصة ومتسلسلة
<input type="radio"/> لا اتفق <input type="radio"/> اتفق الى حد ما <input type="radio"/> اتفق تماماً	يحدد مفردات المقرر الدراسي
<input type="radio"/> لا اتفق <input type="radio"/> اتفق الى حد ما <input type="radio"/> اتفق تماماً	يحدد اهداف المقرر الدراسي
<input type="radio"/> لا اتفق <input type="radio"/> اتفق الى حد ما <input type="radio"/> اتفق تماماً	يعطي معلومات حديثة
<input type="radio"/> لا اتفق <input type="radio"/> اتفق الى حد ما <input type="radio"/> اتفق تماماً	يشجع طلبته على الاسئلة والمناقشة
<input type="radio"/> لا اتفق <input type="radio"/> اتفق الى حد ما <input type="radio"/> اتفق تماماً	يمتلك القدرة على ادارة القاعة الدراسية بفاعلية عالية
<input type="radio"/> لا اتفق <input type="radio"/> اتفق الى حد ما <input type="radio"/> اتفق تماماً	يوفر مناخاً سليماً في الدرس يثير دافعية الطلبة للتعليم والتعلم

[حفظ](#)

المعيار الثالث : مصدر المعرفة والتكنولوجيا المتقدمة

ثالثاً : مصدر المعرفة والتكنولوجيا المتقدمة

<input type="radio"/> لا اتفق <input type="radio"/> اتفق الى حد ما <input type="radio"/> اتفق تماماً	يستعمل مصادر معرفة متقدمة مبيناً علاقتها بموضوع المحاضرة
<input type="radio"/> لا اتفق <input type="radio"/> اتفق الى حد ما <input type="radio"/> اتفق تماماً	يشرك الطلبة في استعمال مصادر المعرفة والتكنولوجيا المتقدمة
<input type="radio"/> لا اتفق <input type="radio"/> اتفق الى حد ما <input type="radio"/> اتفق تماماً	يستعمل مصادر معرفة وتكنولوجيا متقدمه تساعد على تنمية مهارات التعليم المستقل والتعلم الذاتي
حفظ	

المعيار الرابع : التقويم وهو الاخير

رابعاً : التقويم

<input type="radio"/> لا اتفق <input type="radio"/> اتفق الى حد ما <input type="radio"/> اتفق تماماً	يمتلك التدريسي القدرة على توجيه الاسئلة المثيرة للتفكير
<input type="radio"/> لا اتفق <input type="radio"/> اتفق الى حد ما <input type="radio"/> اتفق تماماً	يتعامل التدريسي مع اجابات الطلبة بنحو ايجابي في الامتحانات النظرية والعملية
<input type="radio"/> لا اتفق <input type="radio"/> اتفق الى حد ما <input type="radio"/> اتفق تماماً	يضع التدريسي اسئلة للاختبار متنوعة وشاملة لكل مفردات المقرر الدراسي
<input type="radio"/> لا اتفق <input type="radio"/> اتفق الى حد ما <input type="radio"/> اتفق تماماً	يصمم التدريسي اسئلة واضحة وملائمة للوقت الومني المخصص لها
<input type="radio"/> لا اتفق <input type="radio"/> اتفق الى حد ما <input type="radio"/> اتفق تماماً	ينوع التدريسي بوسائل التقويم
<input type="radio"/> لا اتفق <input type="radio"/> اتفق الى حد ما <input type="radio"/> اتفق تماماً	يعلن التدريسي نتائج الاختبارات بوقت قصير

وعند اكمال التقييم يتم حفظ البيانات عن طريق الزر الموضح في الشكل

يزود التدريسي الطلبة بمقترحات لتحسين ادائهم بشكلتمر مس

اتفق تماماً اتفق الى حد ما لا اتفق

[حفظ](#)

واجهات النظام: النوع الثاني واجهة تقييم الطالب للمواد الدراسية

الدخول الى النظام التقييم

الانظمة الشبكية لمركز الحاسبة الالكترونية

تقييم الاساتذة تقييم المواد الدراسية تقارير تقييم الاساتذة تقارير المواد الدراسية

استمارة تقييم المواد الدراسية

الكلية	الهندسة
المرحلة	غير محدد
القسم	غير محدد
الكورس	غير محدد
المادة	

الدخول الى تقييم المواد الدراسية

ومن خلال هذه الواجهة يتم اختيار المرحلة والقسم والكورس لتظهر اسماء المواد الدراسية ومنه نختار اسم المادة ليتم بعدها الانتقال الى واجهة تقييم المواد الدراسية وكما ياتي:

المعيار الاول رأي الطالب بالعملية التعليمية

تقييم الاساتذة تقييم المواد الدراسية تقارير تقييم الاساتذة تقارير المواد الدراسية

رأي الطالب بالعملية التعليمية
المعيار الاول : اكثر الاشياء التي ساعدتك على التعلم

طريقة شرح التدريسي وعرضه للمادة	جيد <input type="radio"/>	متوسط <input type="radio"/>	ضعيف <input type="radio"/>
الحضور للمحاضر بانتظام	جيد <input type="radio"/>	متوسط <input type="radio"/>	ضعيف <input type="radio"/>
التحضير والمراجعة للمادة باستمرار	جيد <input type="radio"/>	متوسط <input type="radio"/>	ضعيف <input type="radio"/>
المختبر ان وجد	جيد <input type="radio"/>	متوسط <input type="radio"/>	ضعيف <input type="radio"/>
النشاطات الصفية واللاصفية الخاصة بالمادة الدراسية (ابحاث تقارير الامتحانات)	جيد <input type="radio"/>	متوسط <input type="radio"/>	ضعيف <input type="radio"/>

حفظ

المعيار الثاني اكثر الاشياء التي تعيق عملية التعليم لديك

المعيار الثاني : اكثر الاشياء التي تعيق عملية التعليم لديك

عدم ربط المادة الدراسية بالواقع	<input type="radio"/> جيد	<input type="radio"/> متوسط	<input type="radio"/> ضعيف
حجم الكتاب المقرر	<input type="radio"/> جيد	<input type="radio"/> متوسط	<input type="radio"/> ضعيف
محتوى الكتاب المقرر	<input type="radio"/> جيد	<input type="radio"/> متوسط	<input type="radio"/> ضعيف
شرح التدريسي وعدم كفاية طريقة التدريس	<input type="radio"/> جيد	<input type="radio"/> متوسط	<input type="radio"/> ضعيف
الظروف البيئية المحيطة	<input type="radio"/> جيد	<input type="radio"/> متوسط	<input type="radio"/> ضعيف
حفظ			

المعيار الثالث اكثر الاوقات التي كنت فيها مستمتعا ومشاركا في عملية التعليم

المعيار الثالث : اكثر الاوقات التي كنت فيها مستمتعا ومشاركا في عملية التعلم

اثناء التدريب بالمختبر	<input type="radio"/> جيد	<input type="radio"/> متوسط	<input type="radio"/> ضعيف
عند ربط المادة الدراسية بالواقع	<input type="radio"/> جيد	<input type="radio"/> متوسط	<input type="radio"/> ضعيف
عند المناقشة والحوار والمشاركة الفعالة في المحاضرة	<input type="radio"/> جيد	<input type="radio"/> متوسط	<input type="radio"/> ضعيف
عند عمل أنشطة صفية وبيئية	<input type="radio"/> جيد	<input type="radio"/> متوسط	<input type="radio"/> ضعيف
عندما لانكون لدينا امتحانات صفية	<input type="radio"/> جيد	<input type="radio"/> متوسط	<input type="radio"/> ضعيف
حفظ			

المعيار الرابع اكثر الاوقات التي شعرت بها بالملل وعدم الرغبة بالمشاركة في عملية التعلم

المعيار الرابع: اكثر الاوقات التي شعرت بها بالملل وعدم الرغبة في المشاركة في عملية التعلم

في اوقات الامتحانات	<input type="radio"/> جيد	<input type="radio"/> متوسط	<input type="radio"/> ضعيف
عند الشرح النظري والتطرق للموضوعات الجانبية	<input type="radio"/> جيد	<input type="radio"/> متوسط	<input type="radio"/> ضعيف
عندما يكون حجم المادة المطروحة كبير	<input type="radio"/> جيد	<input type="radio"/> متوسط	<input type="radio"/> ضعيف
عند حدوث العطل والاحداث الجانبية	<input type="radio"/> جيد	<input type="radio"/> متوسط	<input type="radio"/> ضعيف
عدم المشاركة في المحاضرة	<input type="radio"/> جيد	<input type="radio"/> متوسط	<input type="radio"/> ضعيف
حفظ			

المعيار الخامس ما الاقتراحات التي تود تقديمها للتدريسيين لآخذها بالحسبان عند التدريس المستقبلي

المعيار الخامس: ما الاقتراحات التي تود تقديمها للتدريسيين لآخذها بالحسبان عند التدريس المستقبلي

تغيير الكتاب المقرر	<input type="radio"/> جيد	<input type="radio"/> متوسط	<input type="radio"/> ضعيف
انواع طرائق تدريس العادة الدراسية	<input type="radio"/> جيد	<input type="radio"/> متوسط	<input type="radio"/> ضعيف
تطوير الكتاب المقرر او اضافة كتاب مساعد	<input type="radio"/> جيد	<input type="radio"/> متوسط	<input type="radio"/> ضعيف
اعطاء فرصة اكبر للمشاركة	<input type="radio"/> جيد	<input type="radio"/> متوسط	<input type="radio"/> ضعيف
ربط العادة الدراسية بالواقع والتطبيق العملي	<input type="radio"/> جيد	<input type="radio"/> متوسط	<input type="radio"/> ضعيف
حفظ			

وبعد تقييم كافة المعايير يتم حفظ البيانات وكما موضح بالصورة

واجهات النظام: الجزء المتعلق بالتقارير والخاص بقسم ضمان الجودة ويتضمن واجهتين الاولى تقارير تقييمات الاساتذة وفيها يتم عرض تقييمات الاساتذة لكلية معينة او لكل الكليات وهي نوعين من التقارير الاول كما ياتي:



الانظمة الشبكية لمركز الحاسبة الالكترونية

الدخول الى النظام التقييم

تقارير المواد الدراسية

تقارير تقييم الاساتذة

تقييم المواد الدراسية

تقييم الاساتذة

استمارة تقييم الاساتذة

التقارير حسب كلية معينة ○ تقرير لكل الكليات

الكلية الهندسة

الوزن المئوي	الوسط المرجح	اسم الفقرة	عدد العينة	count1	count2	count3			اسم الاستاذ
86.111	2.583	الخصائص الشخصية	3	0	10	14	العناوي	جواد	طه
82.456	2.474	طرائق التدريس	3	0	30	27	العناوي	جواد	طه
80.808	2.424	مصادر المعرفة	3	0	38	28	العناوي	جواد	طه

والنوع للثاني تخص الدرجة لكل استاذ:

89.88725	2.6965	القانون	التربائي	فياض	حسين	عباس
99.10425	2.97325	العلوم	اللبنان	حسن	صالح	وليد
100	3	العلوم	السلطاني	محيميد	جاسم	شيماء
92.4565	2.77375	العلوم للبنات	المسلماوي	سلمان	عبد	مهدي
71.4325	2.143	التربية البدنية وعلوم الرياضة	الخيكاني	جاسم	سعيد	عامر
97.46125	2.92375	التربية البدنية وعلوم الرياضة	الصالح	حسين	عبدالحسن	علي
58.686	1.7605	التربية البدنية وعلوم الرياضة	الدليمي	يعقوبي	عبدزيد	ناهدة
94.5205	2.8355	الفنون الجميلة	الجزعلي	رشيد	عبدالامير	حيدر
83.013	2.4905	التربية البدنية وعلوم الرياضة	الشمرعي	فريد	محمد	صدام
88.74975	2.6625	التربية البدنية وعلوم الرياضة	ال شمخي	متعب	يوسف	احمد

1 3 2 4 5 6 7 8 9 10

تحويل الى الاكسل

طباعة

اما فيما يتعلق بتقرير الكليات وهو كما يلي:

الدخول الى النظام التقييم

الانظمة الشبكية لمركز الحاسبة الالكترونية

تقييم الاساتذة

تقييم المواد الدراسية

تقارير تقييم الاساتذة

تقارير المواد الدراسية

استمارة تقييم الاساتذة

○ التقارير حسب كلية معينة ● تقرير لكل الكليات

اسم الاستاذ				الكلية	count3	count2	count1	عدد العينة	اسم الفقرة	الوسط المرجح	الوزن الملوي
عباس	حسين	فياض	الترابي	القانون	57	13	2	9	الخصائص الشخصية	2.764	92.13
عباس	حسين	فياض	الترابي	القانون	128	32	11	9	طرائق التدريس	2.684	89.474
عباس	حسين	فياض	الترابي	القانون	149	33	16	9	مصادر المعرفة	2.672	89.057
عباس	حسين	فياض	الترابي	القانون	203	44	23	9	التقويم	2.667	88.889

اما واجهة التقارير التي تخص العملية التعليمية وهي ايضا نوعين من التقارير النوع الاول يخص كلية معينة وقسم معين ومرحلة معينة وكما يلي :

الدخول الى النظام التقييم

الانظمة الشبكية لمركز الحاسبة الالكترونية

تقييم الاساتذة

تقييم المواد الدراسية

تقارير تقييم الاساتذة

تقارير المواد الدراسية

تقارير تقييم المواد الدراسية

● التقارير حسب كلية معينة ○ تقرير لكل الكليات

الكلية

الهندسة

الهندسة الكيميائية

القسم

المرحلة

المرحلة الرابعة

المادة العلمية	الكورس	count3	count2	count1	عدد العينة	الوسط المرجح	الوزن الملوي	نوع المعيار
معاملات II	سنوي	20	0	0	4	3	100	المعيار الاول
معاملات II	سنوي	35	5	0	4	2.875	95.833	المعيار الثاني
معاملات II	سنوي	49	11	0	4	2.817	93.889	المعيار الثالث

النوع الثاني هو تقارير الكليات كافة :



الانظمة الشبكية لمركز الحاسبة الالكترونية

الدخول الى النظام التقييم

تقارير المواد الدراسية

تقارير تقييم الاساتذة

تقييم المواد الدراسية

تقييم الاساتذة

تقارير تقييم المواد الدراسية

○ التقارير حسب كلية معينة ● تقرير لكل الكليات

نوع المعيار	الوزن العنوي	الوسط المرجح	عدد العينة	count1	count2	count3	الكلية	المادة العلمية
المعيار الاول	100	3	1	0	0	5	التربية الاساسية	اضطراب انفعالي
المعيار الثاني	96.667	2.9	1	0	1	9	التربية الاساسية	اضطراب انفعالي
المعيار الثالث	97.778	2.933	1	0	1	14	التربية الاساسية	اضطراب انفعالي
المعيار الرابع	98.333	2.95	1	0	1	19	التربية الاساسية	اضطراب انفعالي
المعيار الخامس	98.667	2.96	1	0	1	24	التربية الاساسية	اضطراب انفعالي
المعيار الاول	93.333	2.8	10	0	10	40	التربية للعلوم الصرفة	تحليل عقدي