

3.16 برامج الوسائط المتعددة - Multimedia Programs

تستخدم هذه البرمجيات في إعادة إنتاج وإدارة وتحرير أي نوع من ملفات الوسائط المتعددة، ملف الوسائط المتعددة، هو ملف صوت و/ أو فيديو.

هناك العديد من المواقع التي يمكن للمستخدمين تحميل منها برامج مجانية لتسخ ملفات الصوت والفيديو...الخ. ومع آتمة مكان العمل يتطلب العديد من المحترفين القدرة على إعادة إنتاج ملفات الوسائط المتعددة.

في كل يوم برامج الوسائط المتعددة يتم إنتاجها وبيعها، مما يزود المستخدم بالعديد من الأدوات المفيدة، بعض من هذه البرامج موجود كجزء من نظم التشغيل، على سبيل المثال : برامج الوسائط المتعددة تعتبر جزءا من نظام التشغيل مايكروسوفت ويندوز، ويمكن الوصول إليها كما يلي:

مسجل الصوت (Sound Recorder):

إبدأ ← البرامج ← البرامج الملحقة ← تسالي ← مسجل صوت.

يسمح هذا البرنامج للمستخدمين بتسجيل الأصوات وذلك باستعمال المايكروفون ويسمح لهم أيضا بإعادة إنتاجها وحفظها على القرص الصلب.



مشغل الوسائط المتعددة (Media Player):

إبدأ ← البرامج ← البرامج الملحقة ← تسالي ← ميديا بلاير.

يسمح هذا البرنامج بإعادة إنتاج ملفات الوسائط المتعددة بأشكالها المختلفة.

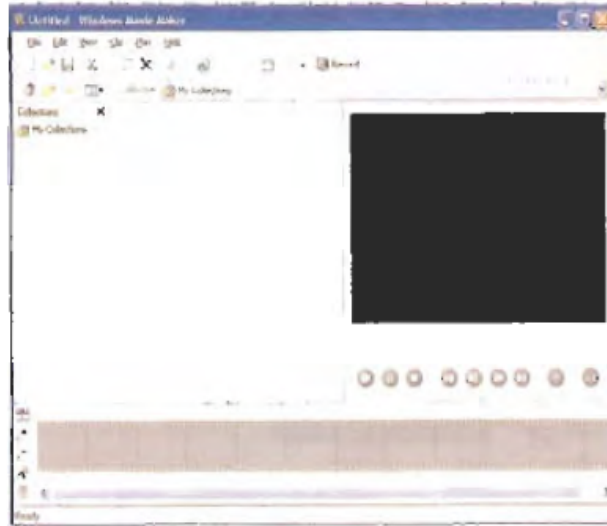
- ملفات الصوت المضغوطة.
- ملفات الصوت غير المضغوطة.
- ملفات ASF



صانع الأفلام في ويندوز - Movie Maker

هذا هو برنامج تحرير الأفلام والتي تسمح وظائفه المتعددة بتحرير الأفلام. (قص، لصق،

نسخ،...الخ).



3.17. برامج البريد الإلكتروني - Email Programs

تسمح برامج البريد الإلكتروني للمستخدمين بأن يتصلوا ببعضهم البعض بأي شكل وذلك في غضون ثوان بسيطة. الآلية هي تشبه طريقة البريد العادي نحن نرسل رسالة إلكترونية نوضح فيها المرسل والمستقبل (أو المستقبلين) وحتى يمكننا إرفاق ملفات من أي شكل لإرسالها مع الرسالة:

- النصوص .txt, .doc, etc.
- الصور .jpg, .jpeg, .gif, .bmp, etc.
- الصوت .wav, .mp3, etc.
- الفيديو .avi, .mpg, .mpeg, .asf, etc.
- ملفات مضغوطة .zip, .rar, etc.

لإرسال أو استقبال رسالة بريد إلكتروني فإننا بحاجة إلى عنوان وبالتالي إلى حساب للحصول على حساب بريد إلكتروني يجب أن نتصل بمزود خدمة والذي بدوره يعطيك المعلومات الضرورية:

عنوان البريد الإلكتروني :

مثال على العنوان هو **name@hotmail.com** يتكون الاسم من مقطعين أساسيين يتم فصلهما بالرمز 'أت' '@' القسم الأول يميز المستخدم وبالعادة يتم اختياره من قبل المستخدم، القسم الثاني يميز مزود الخدمة الذي اعطانا حساب البريد الإلكتروني.

كلمة المرور:

يتم جمع كلمة المرور (Password) باسم المستخدم ليسمح لمستخدم البريد الإلكتروني بالاستفادة والوصول إلى الخدمة.

بروتوكول مكتب البريد POP :

هذا البروتوكول (مجموعة من القوانين) ضروري لاستقبال البريد الإلكتروني.

بروتوكول إرسال البريد البسيط SMTP :

هذا البروتوكول لإرسال البريد الإلكتروني عن طريق الإنترنت.

:NNTP

هذا البروتوكول ضروري لإرسال المعلومات من وإلى الخوادم المستخدمة من مجموعات النقاش.

لاستخدام برنامج بريد إلكتروني يجب أن تقوم بتعريف العناصر الضرورية المذكورة أعلاه. يتم تزويد هذه البرامج بدفتر عناوين كامل يجعل من السهل البحث عن وإضافة جهات الاتصال. ومع ذلك عندما نستخدم كلمة البريد الإلكتروني بشكل عام يجب أن نميز بين نوعين منها :

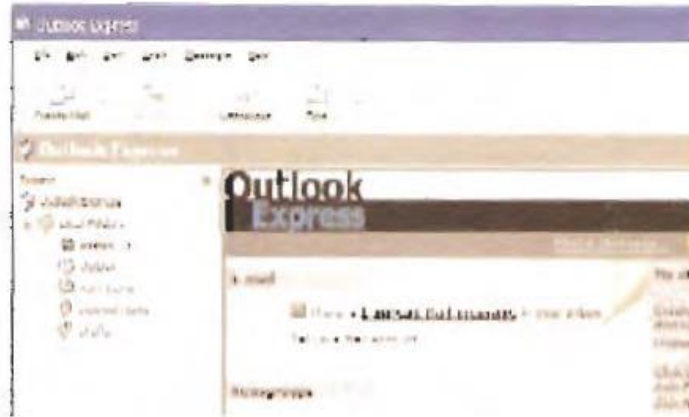
- البريد الإلكتروني: وهو إرسال واستقبال البريد الإلكتروني باستخدام برامج البريد الإلكتروني التي تقوم بتنزيل الملفات بشكل محلي على جهاز الحاسب.

- بريد الويب: يتم إرسال واستقبال البريد بشكل مباشر من الإنترنت، وذلك من صفحة مزود خدمة البريد الإلكتروني الرئيسية. في هذه الحالة لسنا بحاجة إلى تعريف أي برنامج ورسائل البريد الإلكتروني تبقى على خوادم مزود الخدمة الخاص بنا.

مع بداية عصر الإنترنت، البريد الإلكتروني كان يستخدم فقط من قبل المحترفين والمهنيين، الآن وبفضل انتشار هذه الخدمة والإنترنت فقد أصبح إرسال وقراءة البريد الإلكتروني شيء من انشطارات اليومية مثل استخدام الهاتف أو مشاهدة التلفاز.

دعنا نلقي نظرة الآن على أهم برامج البريد الإلكتروني:

- مايكروسوفت أوت لوك اكسبريس : يأتي من ضمن نظام التشغيل مايكروسوفت ويندوز إكس بي والإصدارات السابقة هذا البرنامج صمم للاستخدام الخاص.



- مايكروسوفت أوت لوك : هذا البرنامج موجود كجزء من حزمة برامج مايكروسوفت أوفيس اكس بي والإصدارات السابقة. صمم هذا البرنامج للمستخدمين المحترفين ويوفر وظائف إضافية كثيرة مقارنة بمايكروسوفت أوتلوك اكسبرس.



- ايدورا Eddora :



- لوتس Lotus cc:Mail :



- نت سكياب ميل Netscape Mail :

