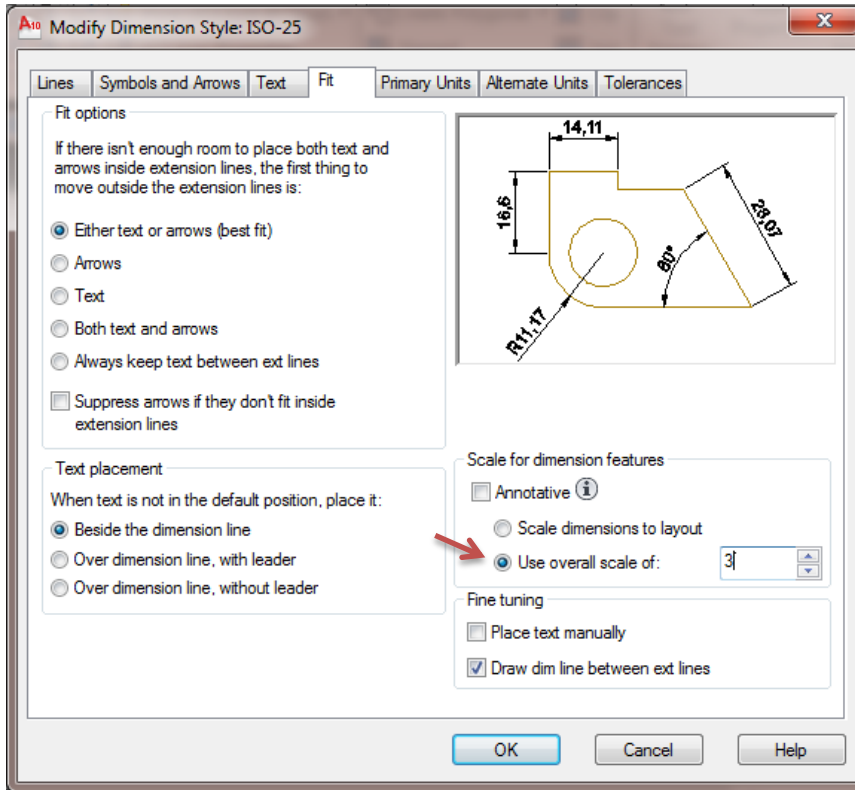
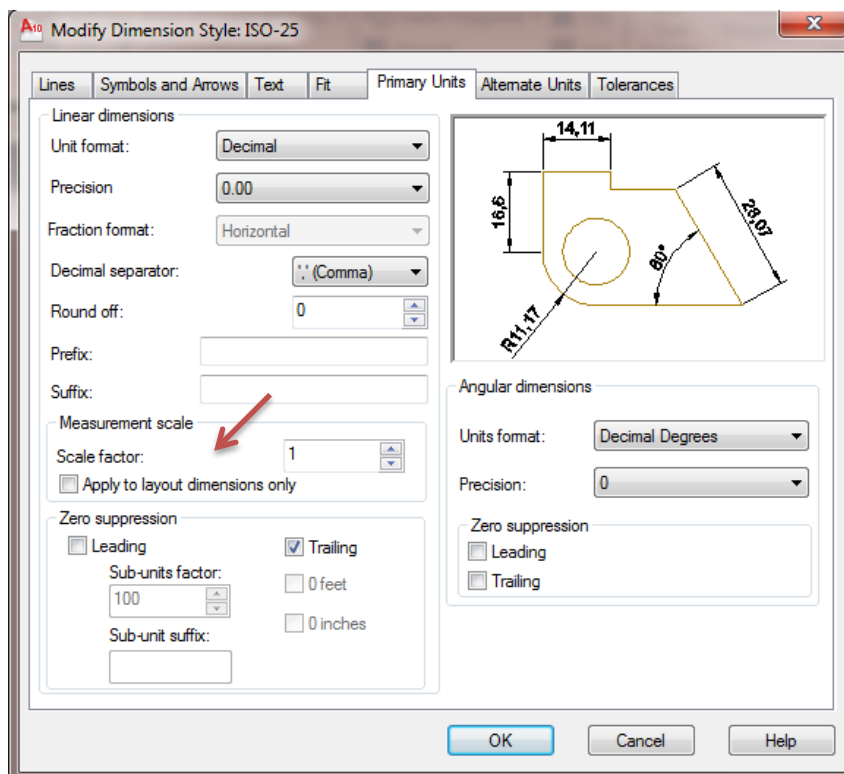


الابعاد للرسم ثلاثي الابعاد 3D

1- من قائمة Dimension نختار Dimension Style ومن Modify نختار Fit وبعدها (3) use overall scale of



2- Dimension نختار Dimension style ثم نختار primary units يجب ان يكون factor scale (1) لضمان ان مقياس الرسم يكون نفسه ، اذا كان اكثر من 1 فيكون الرسم بأبعاد مضاعفة بمقدار الرقم.



-3 من UCS نختار 3 points ونحدد المحاور على الجزء المراد وضع الابعاد له

-4 من Dimension نختار الابعاز المناسب للبعد المطلوب سواء خط او دائرة وندرج البعد وعند ميلان خط البعد

نكرر ايعاز 3points من UCS

+

Mid Exam